



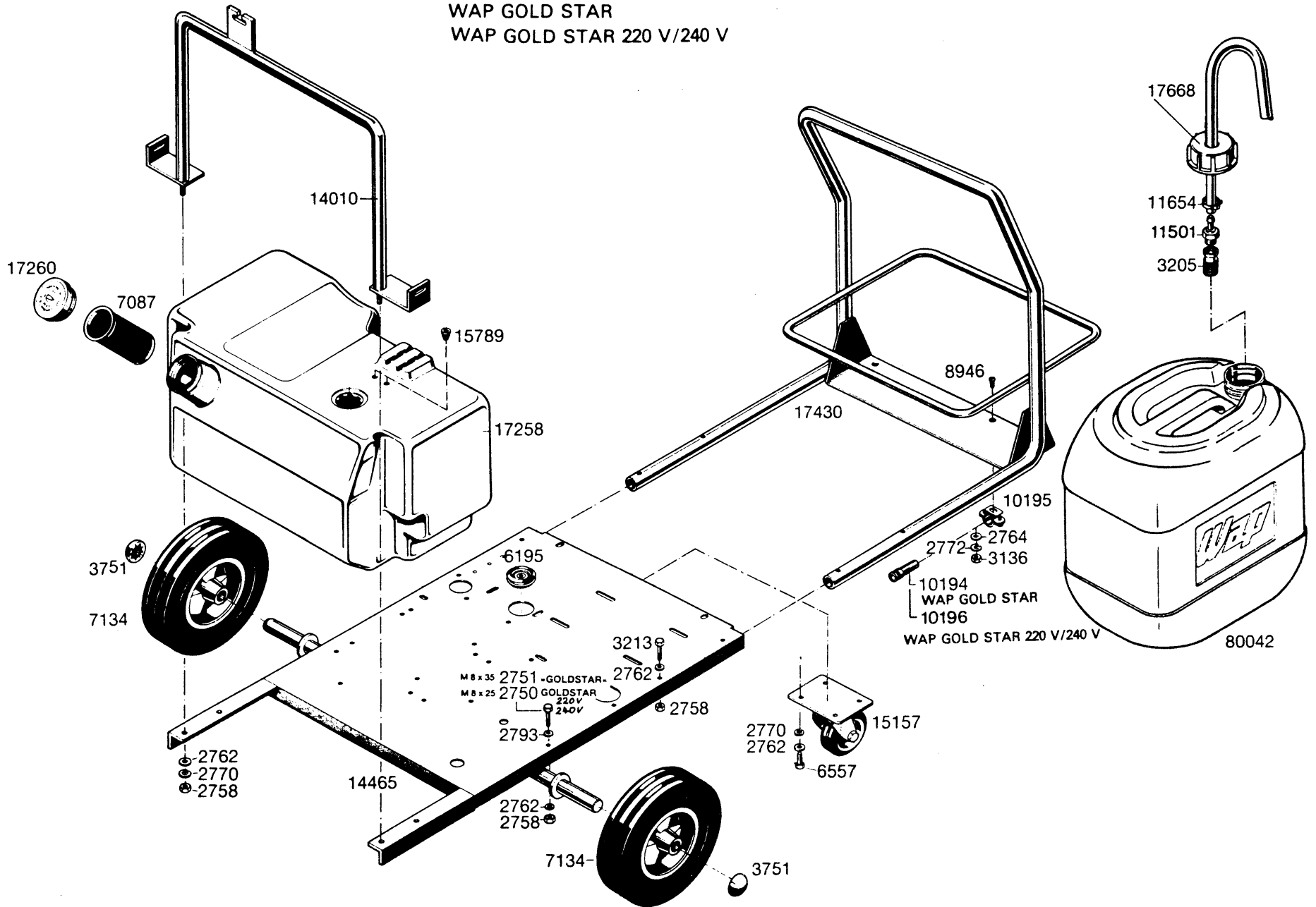
Ersatzteilliste

GOLD STAR

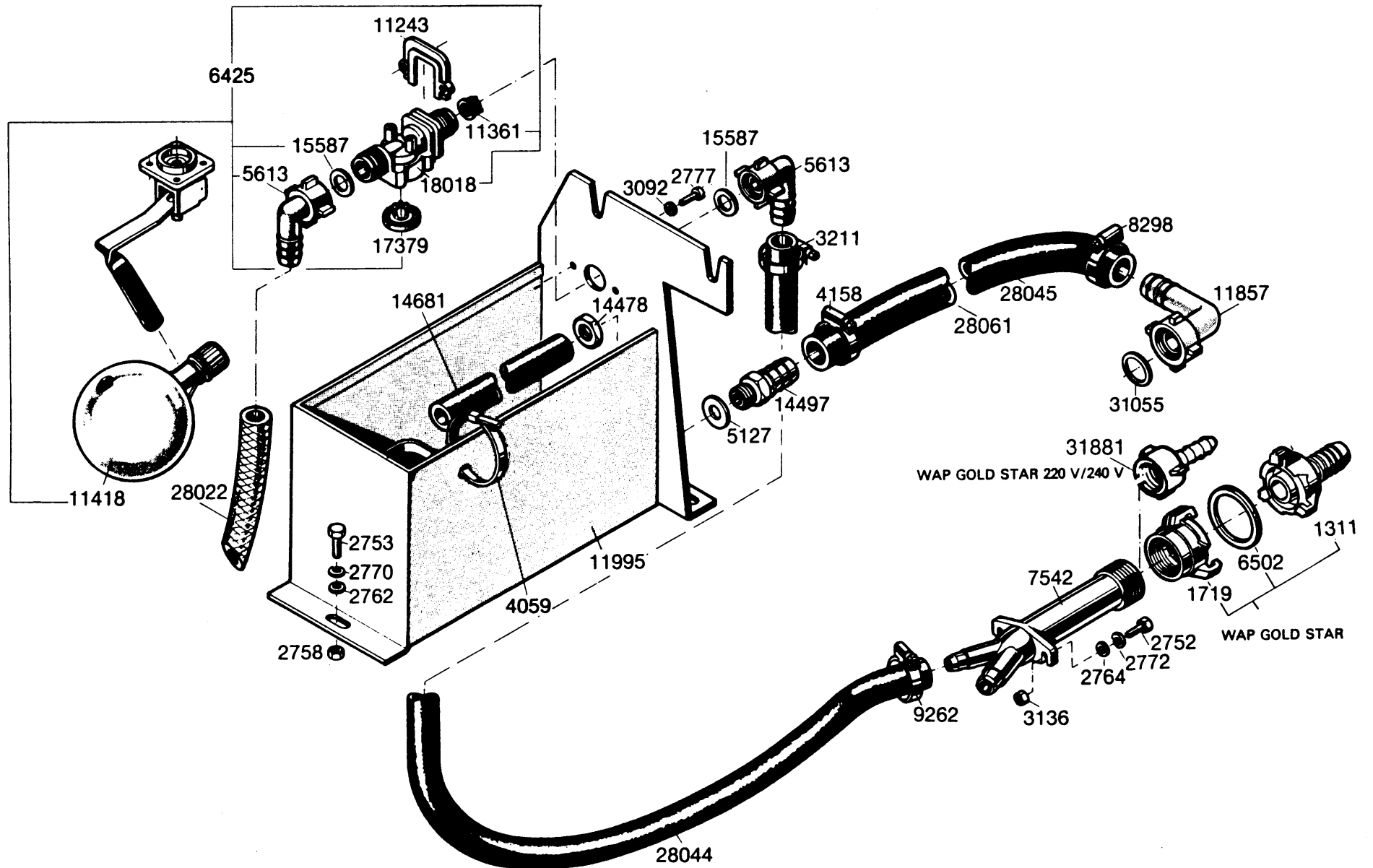
für Maschinen-Nummer: _____

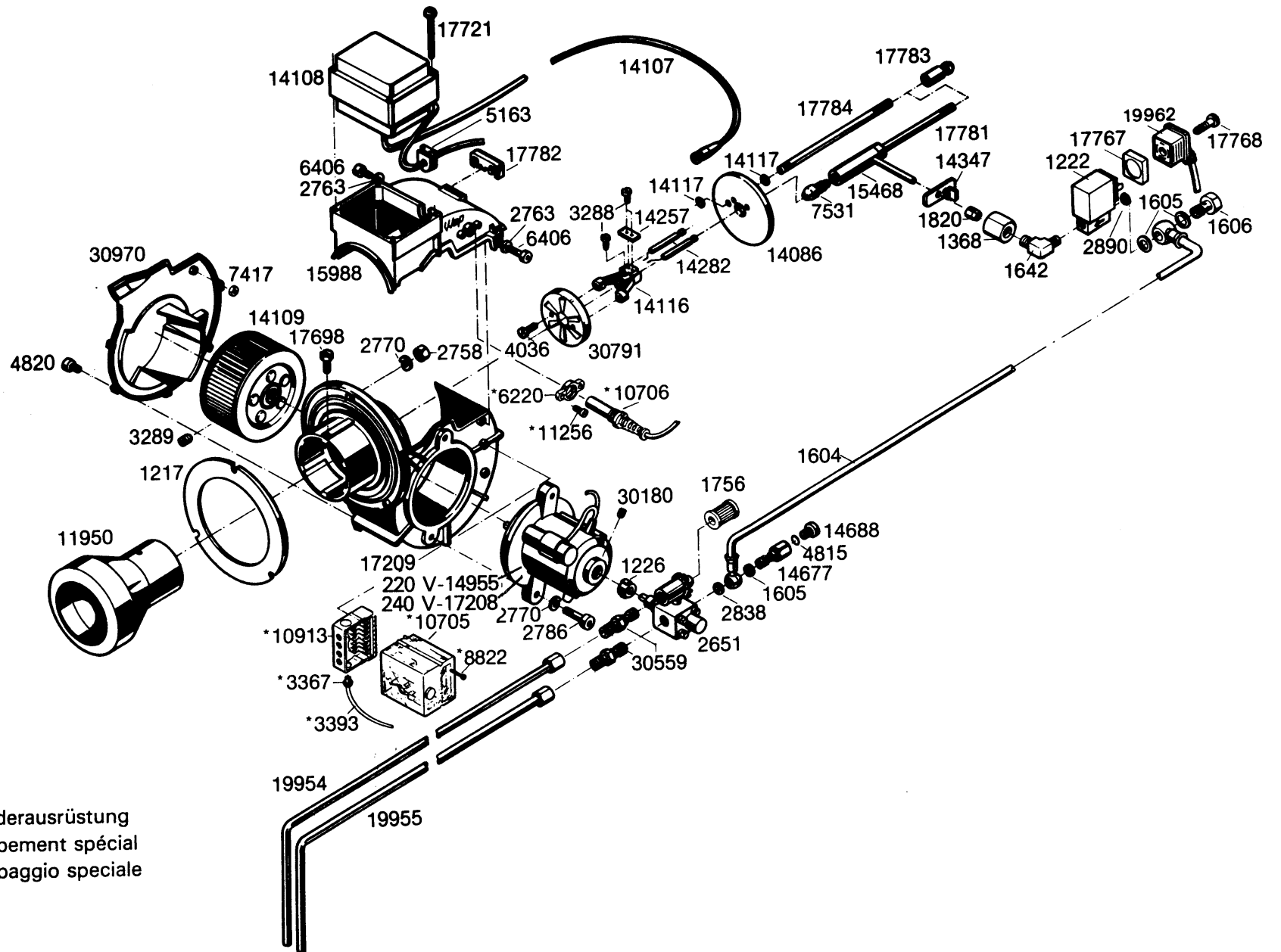
31925
020987

WAP GOLD STAR
WAP GOLD STAR 220 V/240 V

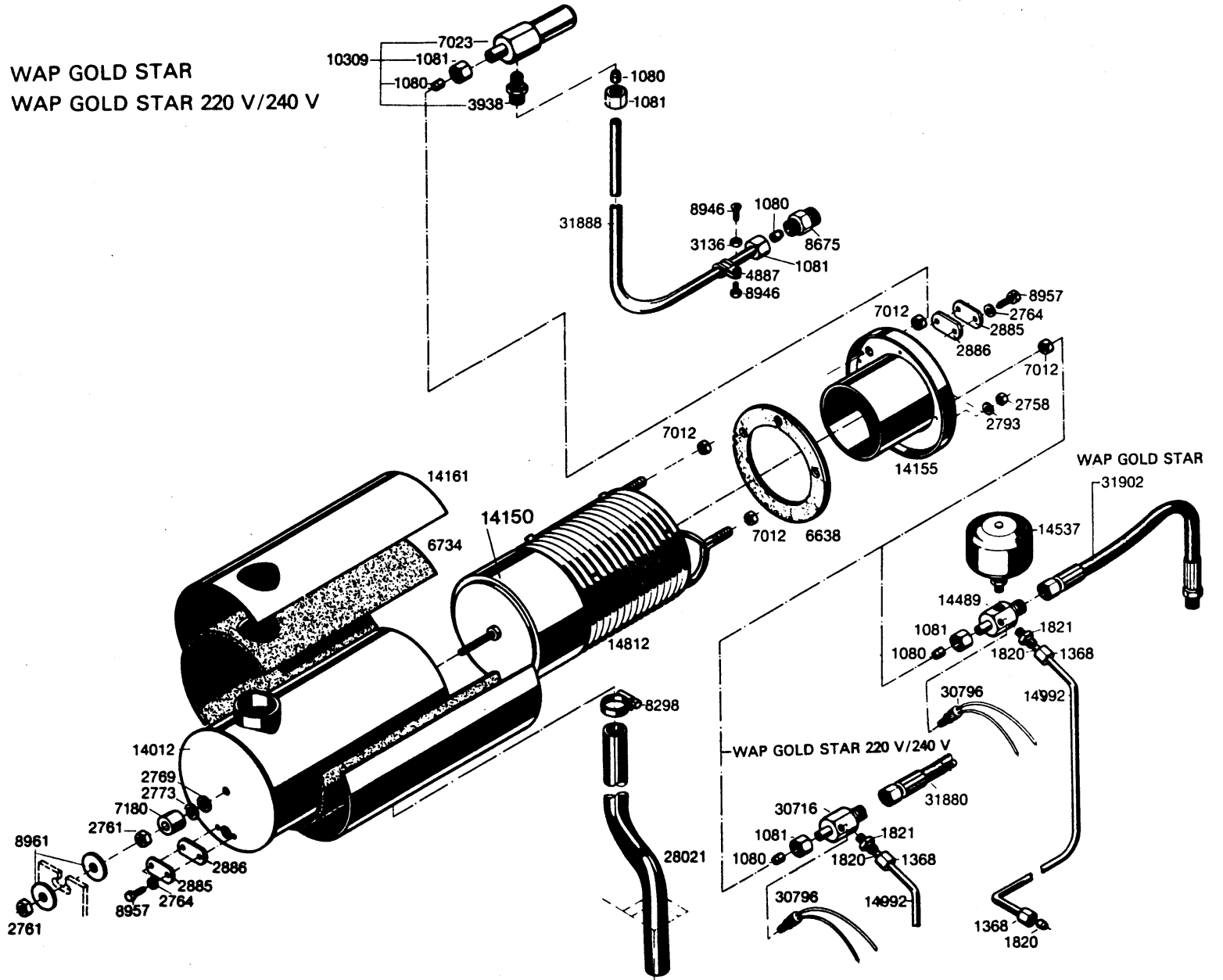


WAP GOLD STAR
WAP GOLD STAR 220 V/240 V

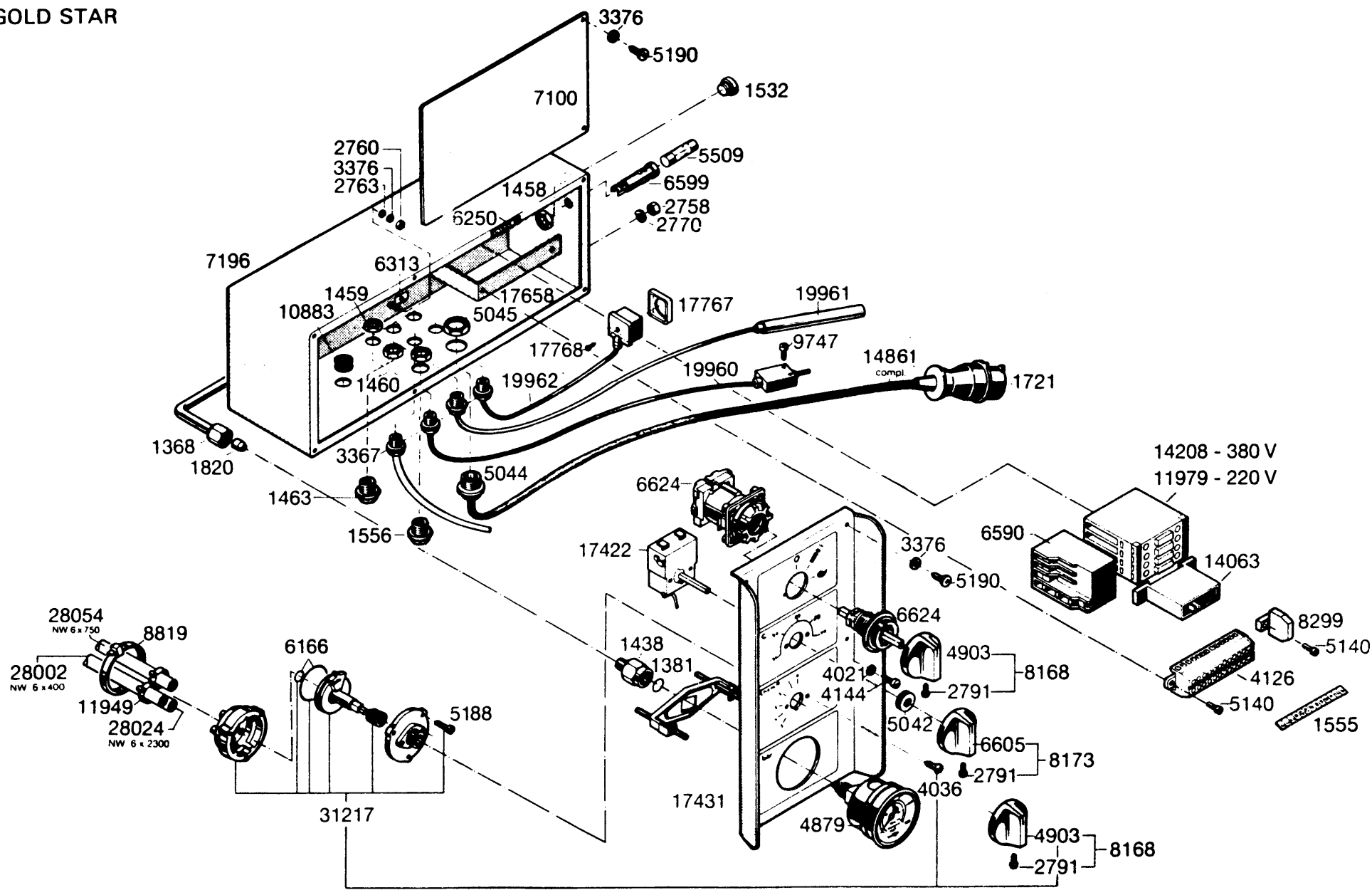




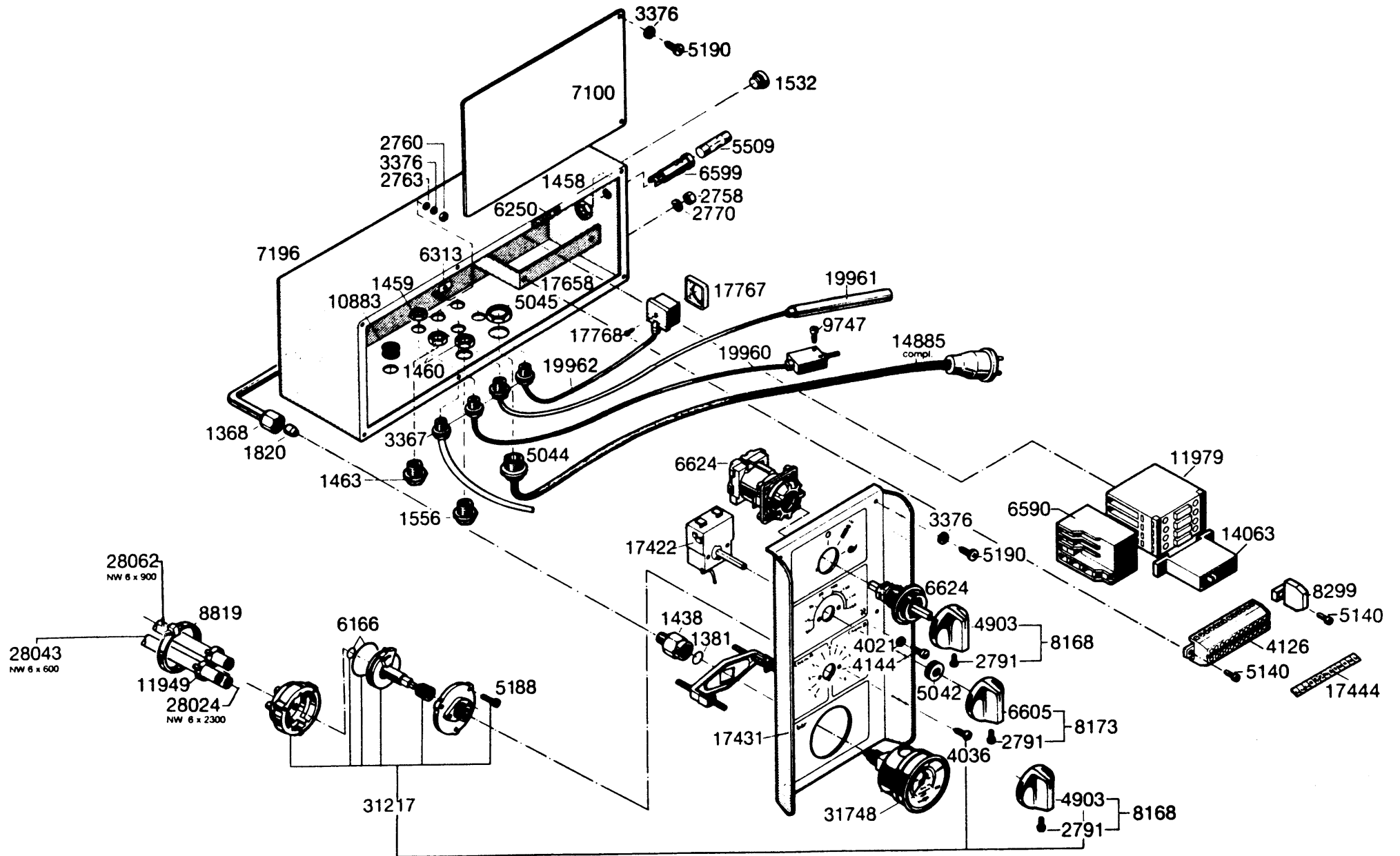
WAP GOLD STAR
WAP GOLD STAR 220 V/240 V



WAP GOLD STAR



WAP GOLD STAR 220 V/240 V

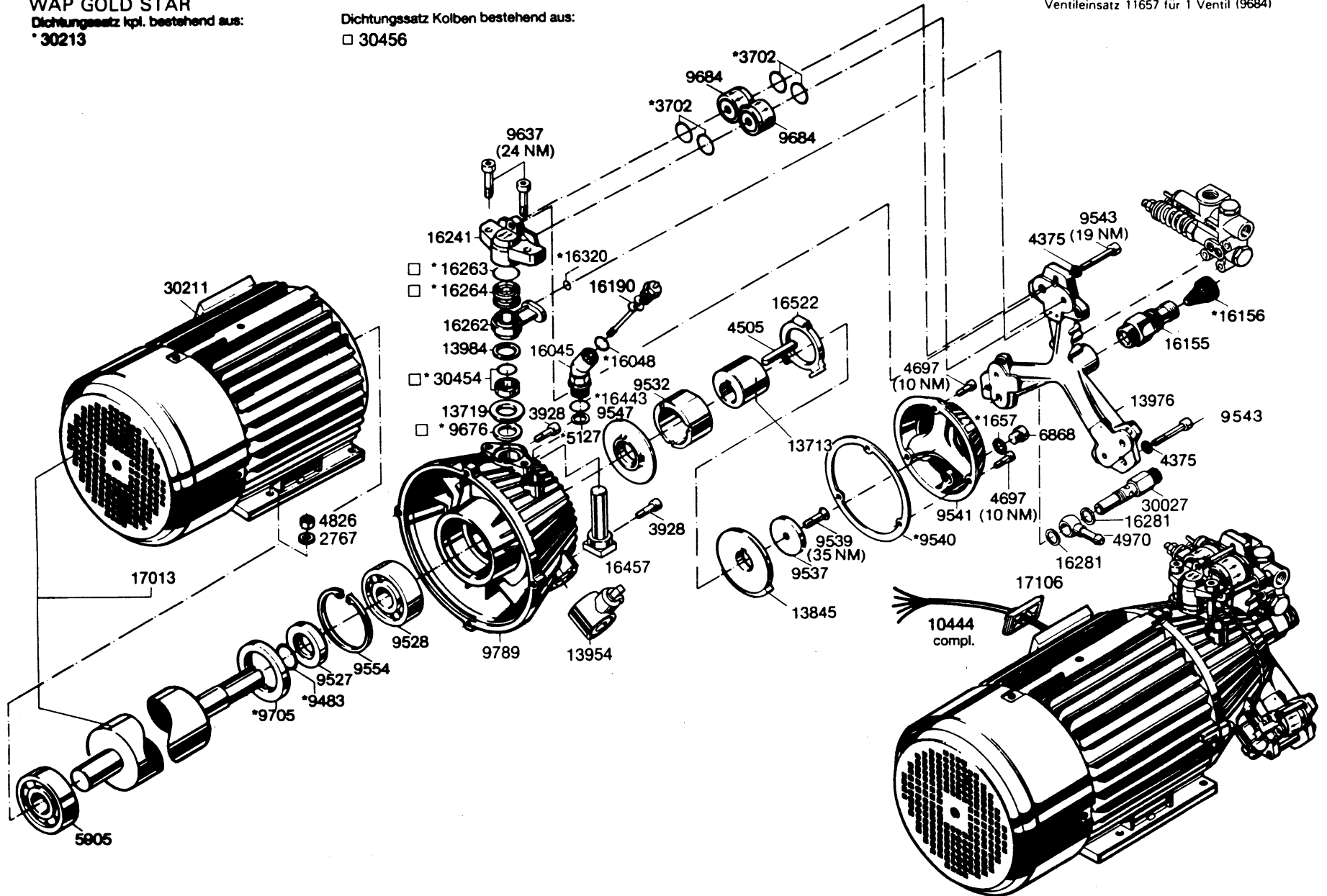


WAP GOLD STAR

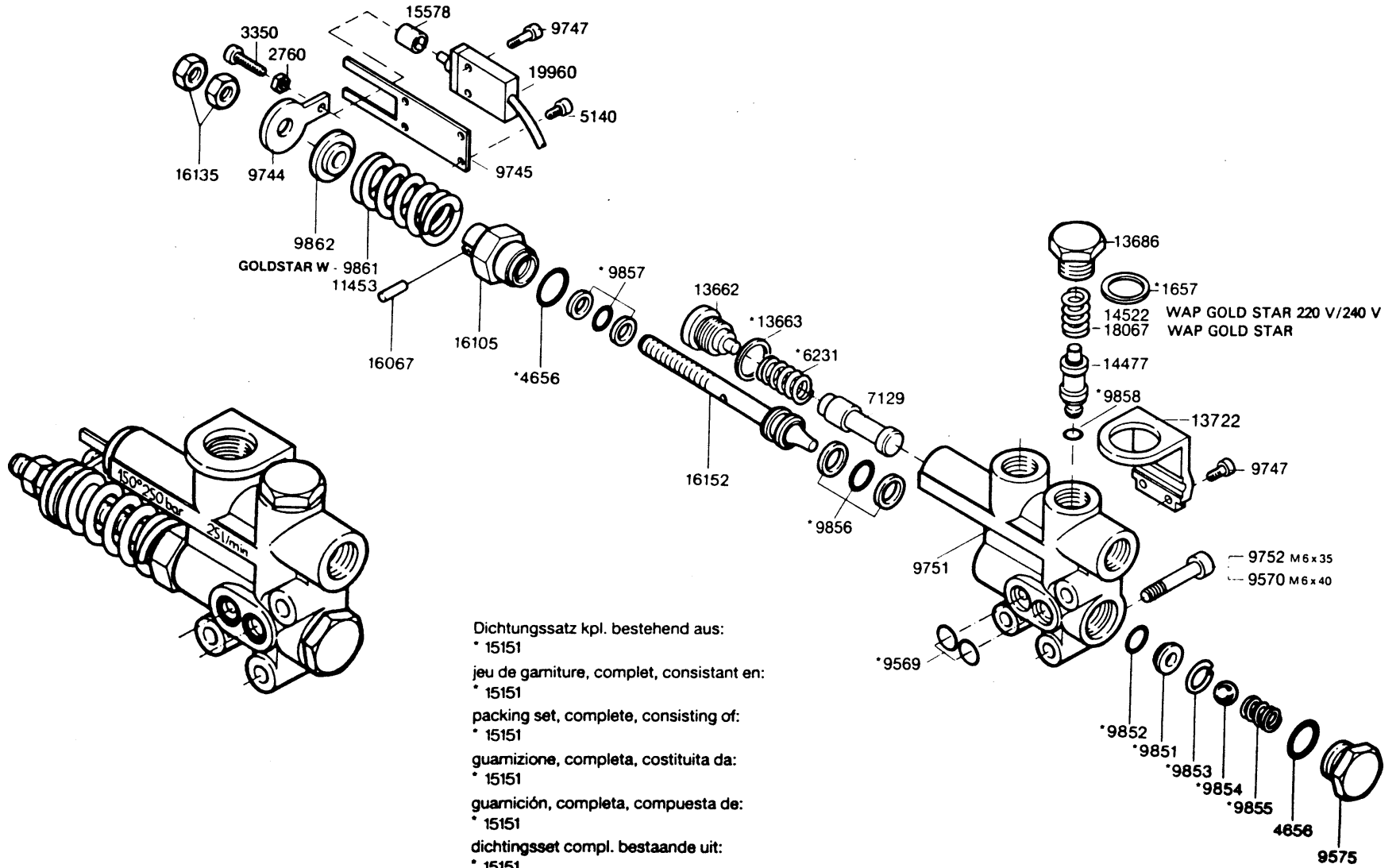
Dichtungssatz kpl. bestehend aus:
* 30213

Dichtungssatz Kolben bestehend aus:
□ 30456

Ventileinsatz 11657 für 1 Ventil (9684)



WAP GOLD STAR
WAP GOLD STAR 220 V/240 V



Dichtungssatz kpl. bestehend aus:

- * 15151

jeu de garniture, complet, consistant en:

- * 15151

packing set, complete, consisting of:

- * 15151

guarnizione, completa, costituita da:

- * 15151

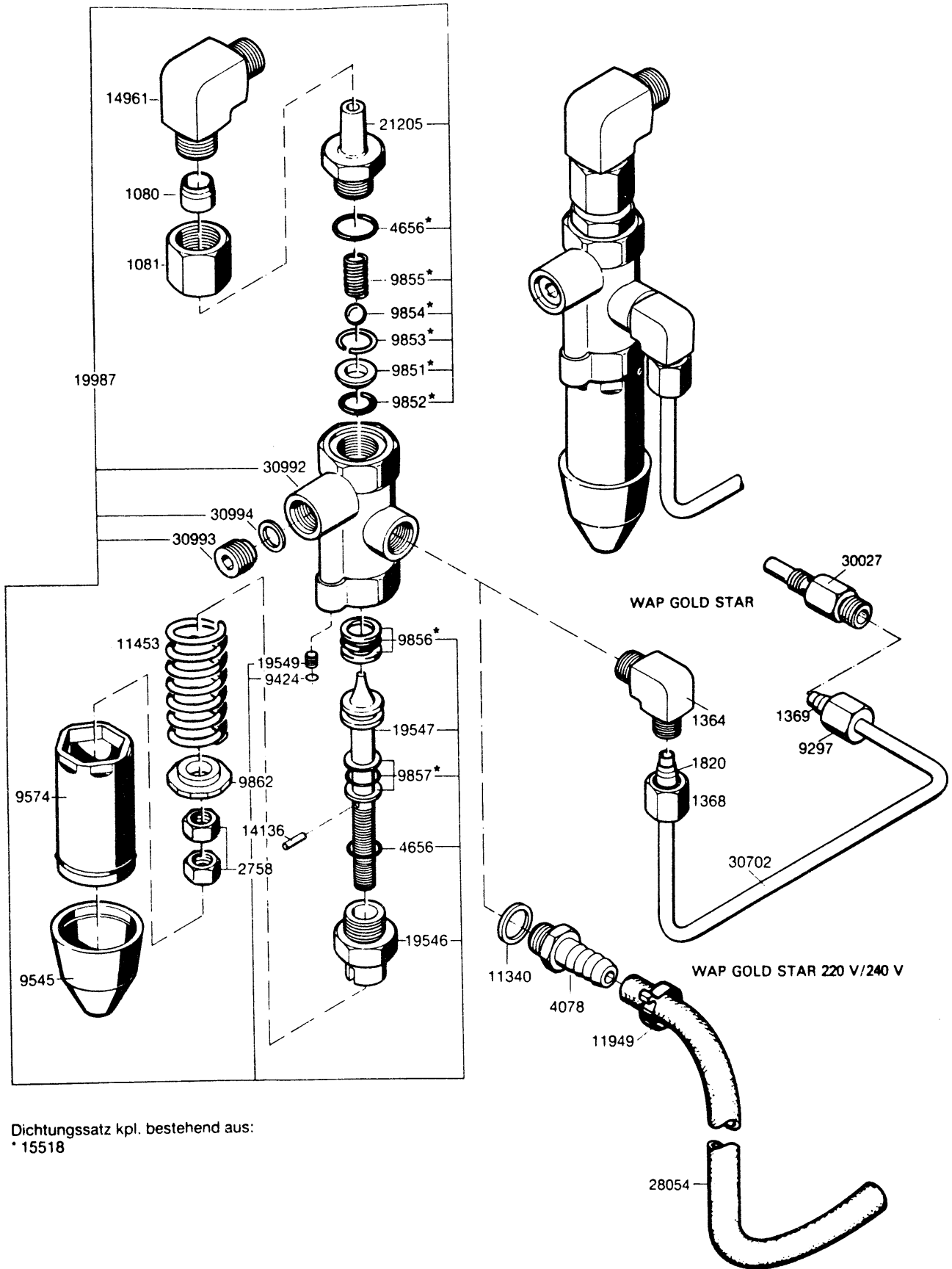
guarnición, completa, compuesta de:

- * 15151

dichtingsset compl. bestaande uit:

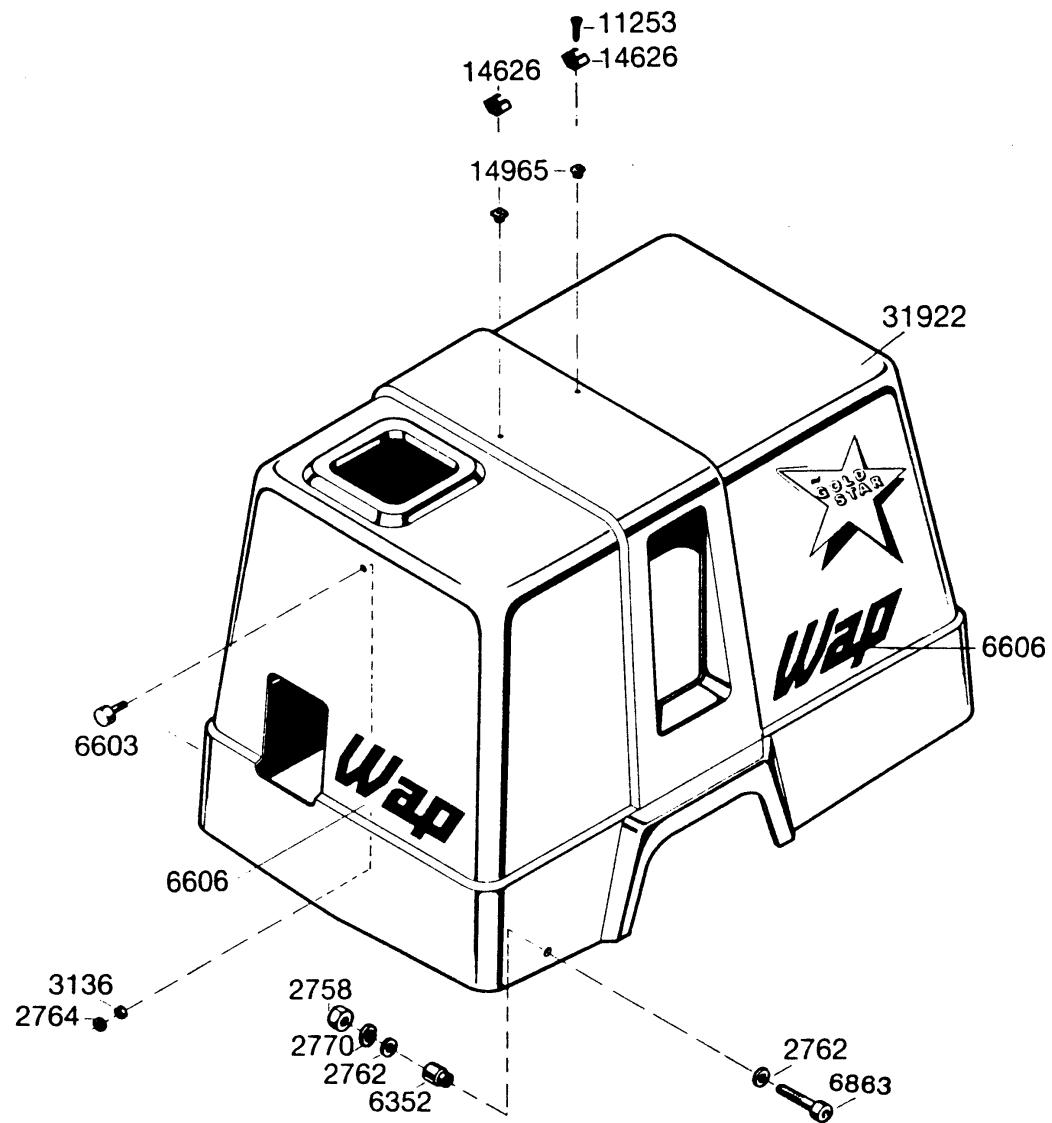
- * 15151

WAP GOLD STAR
WAP GOLD STAR 220 V/240 V



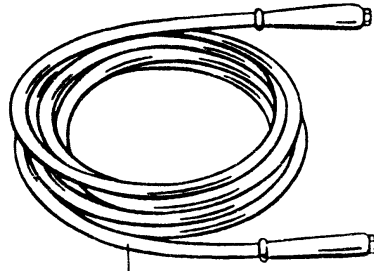
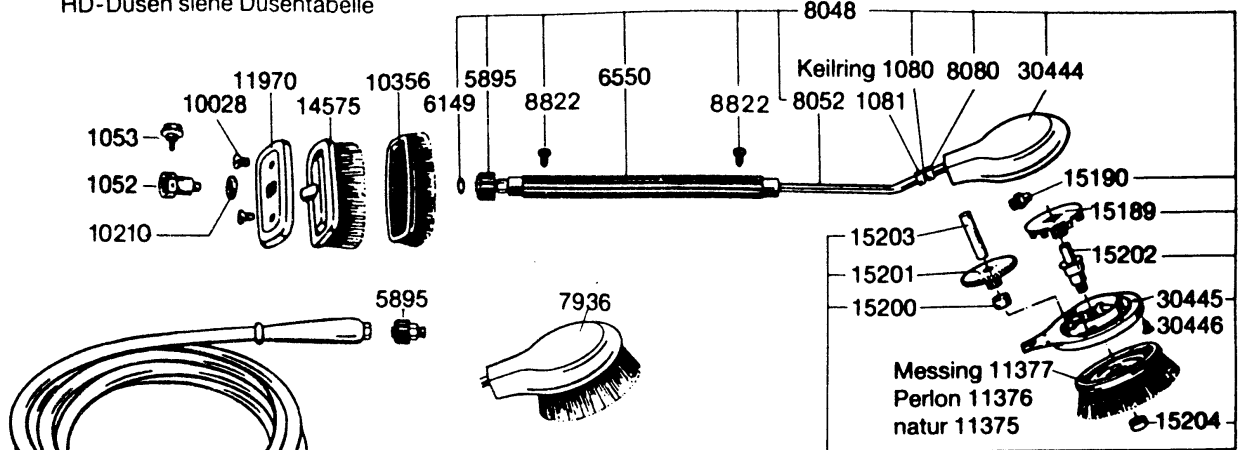
Dichtungssatz kpl. bestehend aus:
* 15518

WAP GOLD STAR
WAP GOLD STAR 220 V/240 V

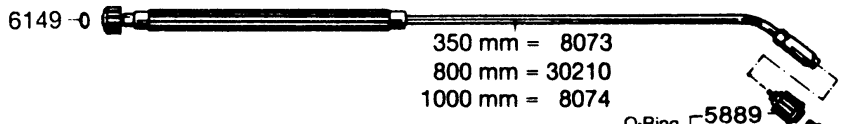
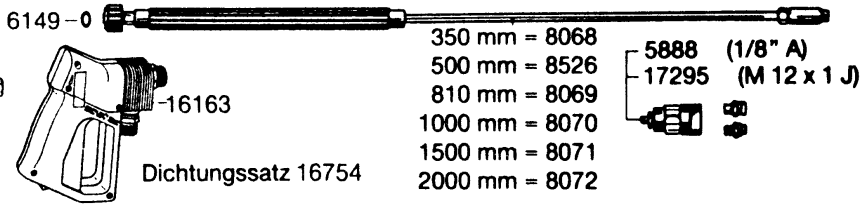


HD-Zubehör

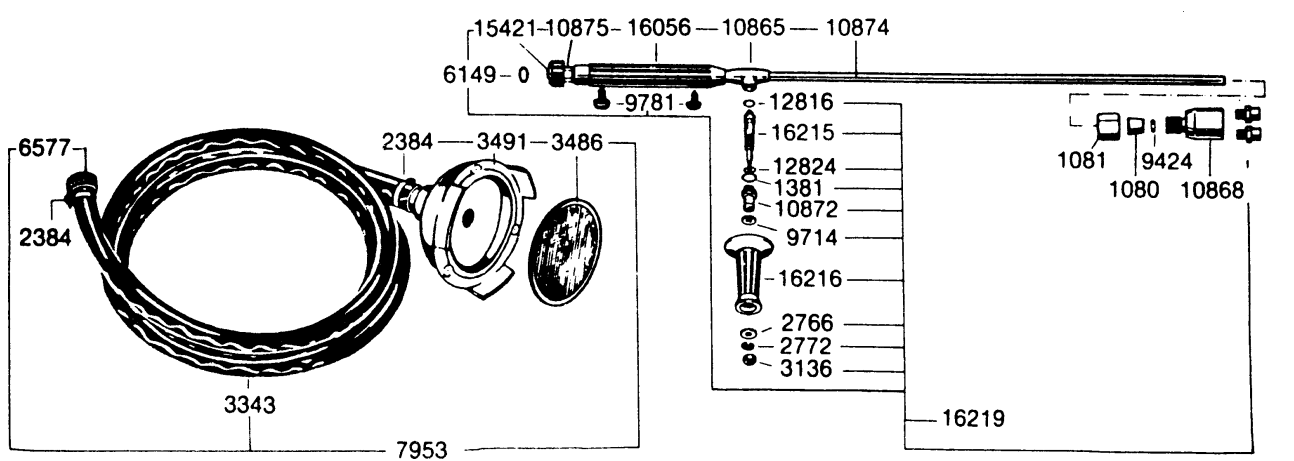
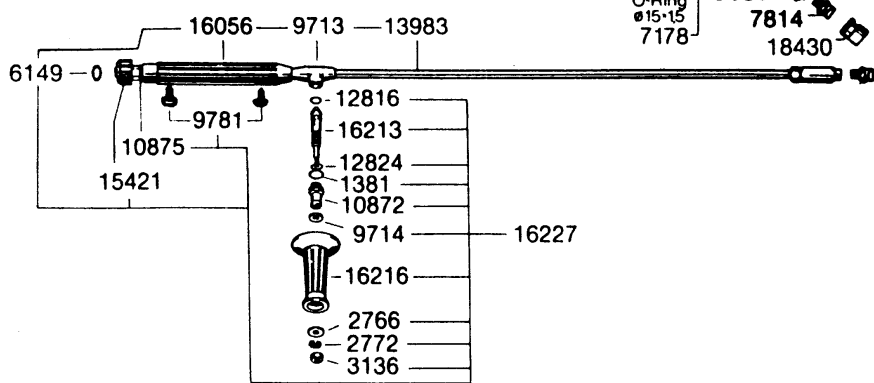
HD-Düsen siehe Düsentabelle



- 8626 NW 6 x 10 m
- 14987 NW 8 x 10 m
- 8232 NW 10 x 50 m (SL)
- 8233 NW 10 x 15 m (SL)
- 5404 NW 10 x 10 m (SL)
- 7826 NW 10 x 50 m
- 1476 NW 10 x 20 m
- 1475 NW 10 x 15 m
- 1473 NW 10 x 10 m
- 1472 NW 10 x 7,5 m



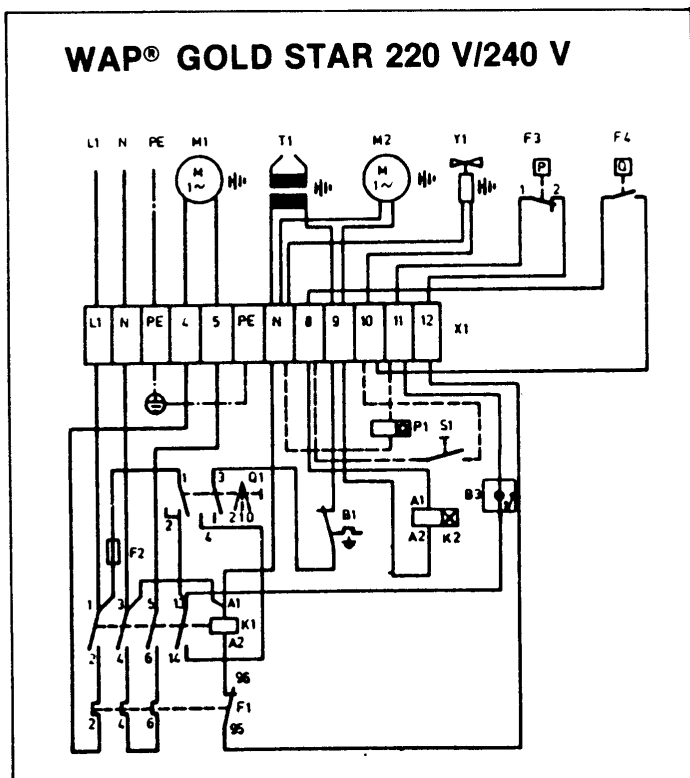
- Ø 0,9 = 15834
- Ø 1,0 = 11328
- Ø 1,1 = 4875
- Ø 1,2 = 5567
- Ø 1,4 = 5477



Schaltpläne

Geräteliste — gültig für alle Schaltpläne —

Kennbuchstabe	Geräteart
B 1	Thermostat
B 2	Brennstoff-Füllstandsüberwachung
B 3	Thermosicherung
C 1	Entstörkondensator
F 1	Motorschutzrelais
F 2	Steuersicherung (Sicherung 6,3 A = 5509)
F 3	Druckschalter
F 4	Strömungswächter
F 5	Steuersicherung
F 6	Nulleiterüberwachung (Überstrom)
H 1	Kontrollleuchte (Betrieb grün)
H 2	Kontrollleuchte (Brennstoffmangel rot)
H 3	Kontrollleuchte (Überstrom rot)
K 1	Schütz Motor Pumpe
K 2	Zeitrelais (Verzögerung Heizölzufuhr)
M 1	Motor Pumpe
M 2	Motor Brenner
P 1	Betriebsstundenzähler
Q 1	Hauptschalter
S 1	Ausdampftaster
T 1	Zündtrafo
X 1	Anschlußklemmenleiste
X 2	Anschlußklemmenleiste
Y 1	Magnetventil (Heizölzufuhr)



Schaltpläne

