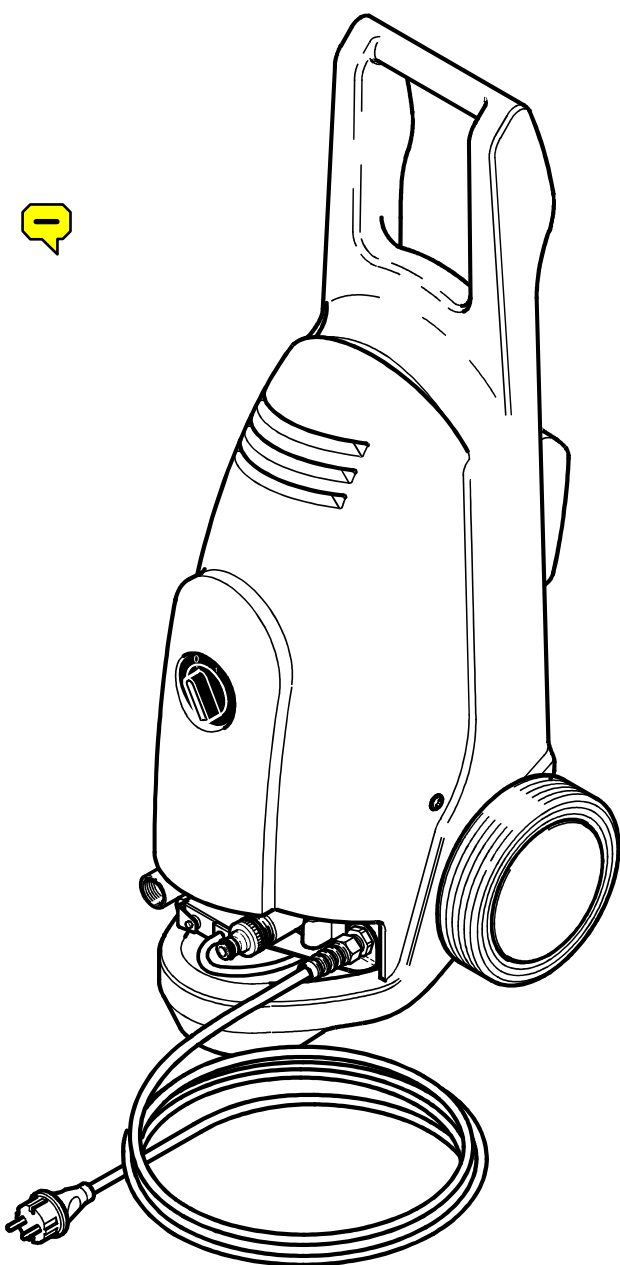


# PRO 9750



ALTO<sup>®</sup>

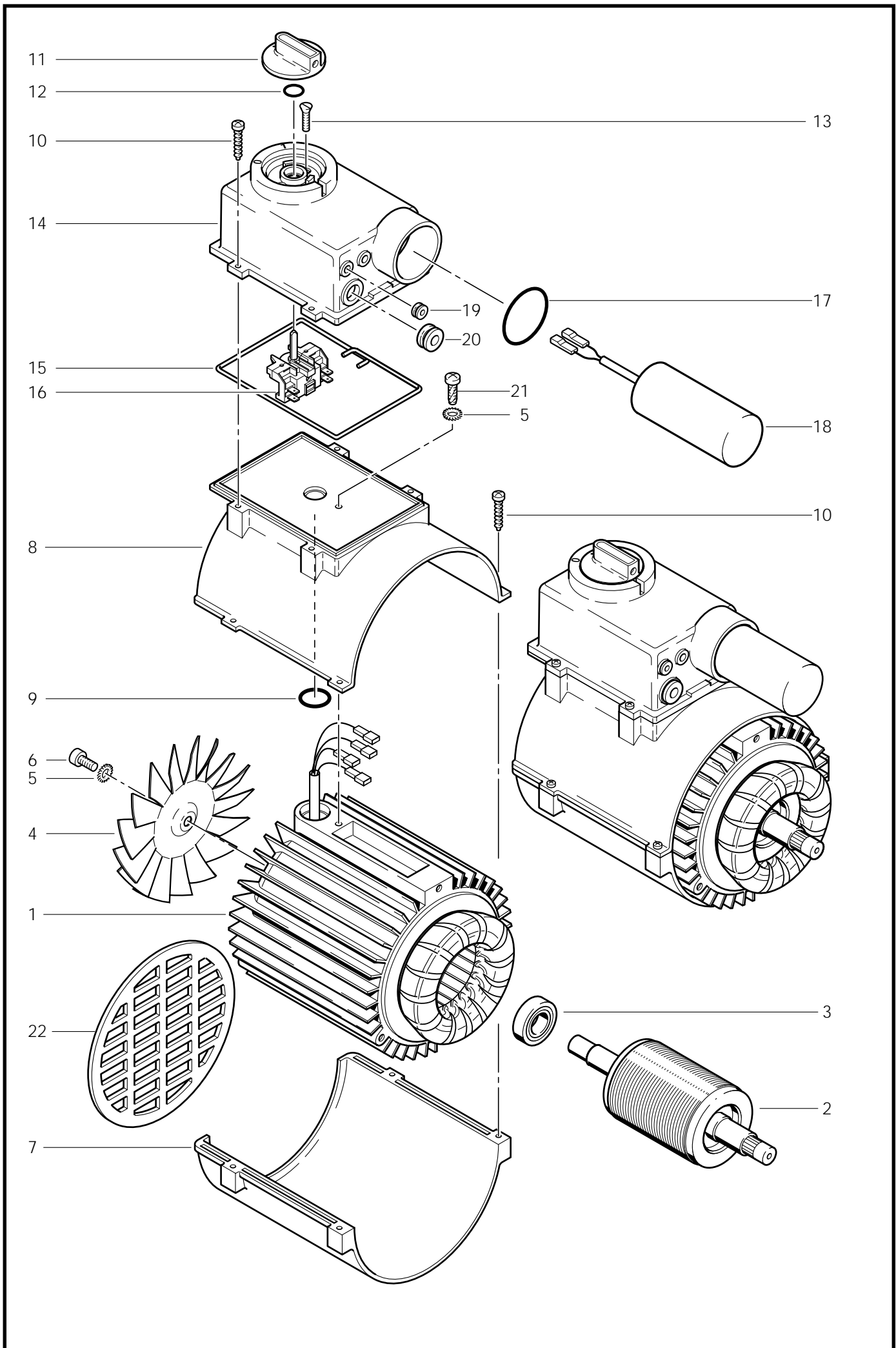
Total Cleaning  
Confidence<sup>™</sup>

Reserve de le  
Spare parts  
Ersatzteile  
Pièces détachées

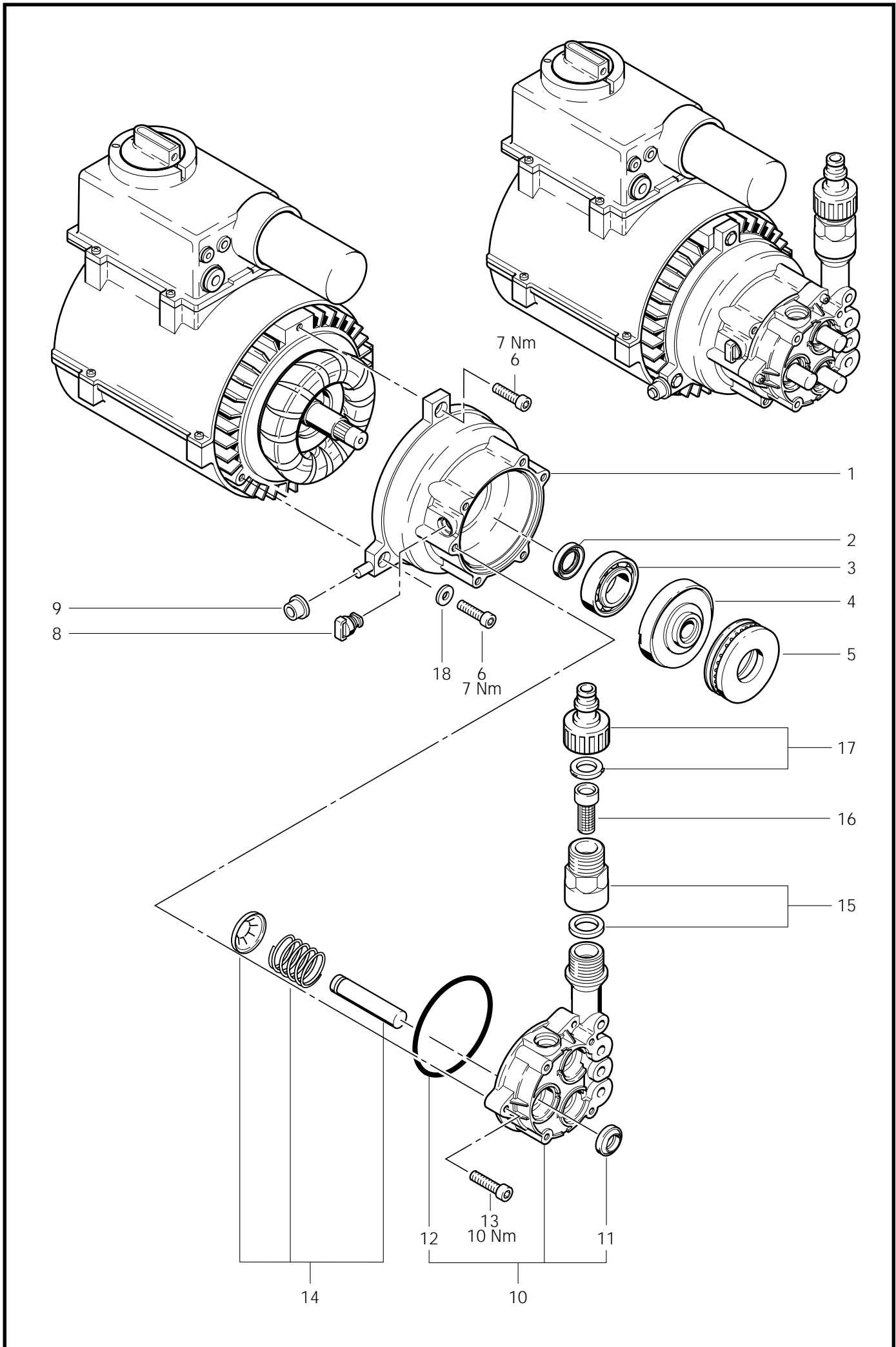
598 51 14 - 00.04

**1** INDEX  
9

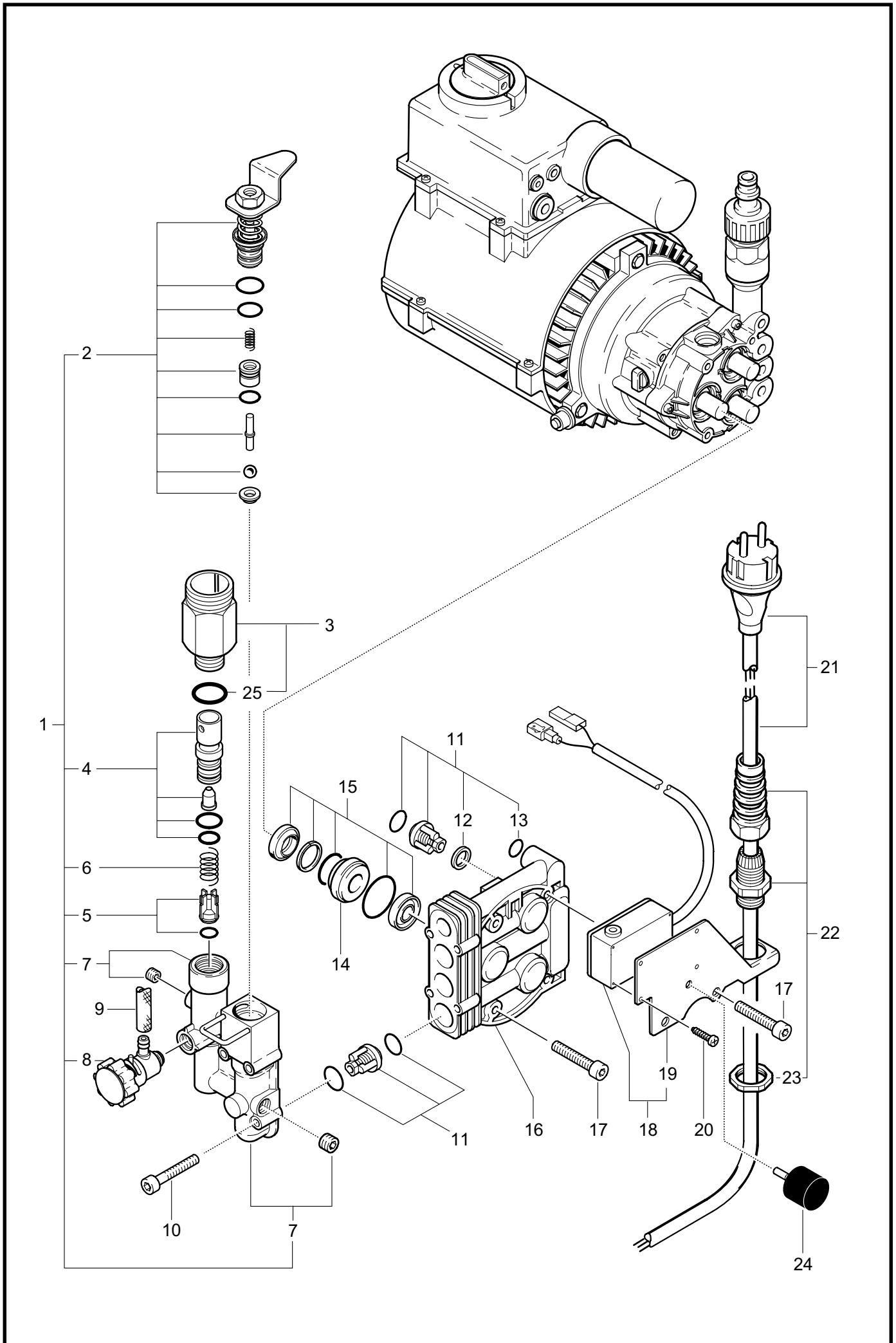
KEW  
TECHNOLOGY



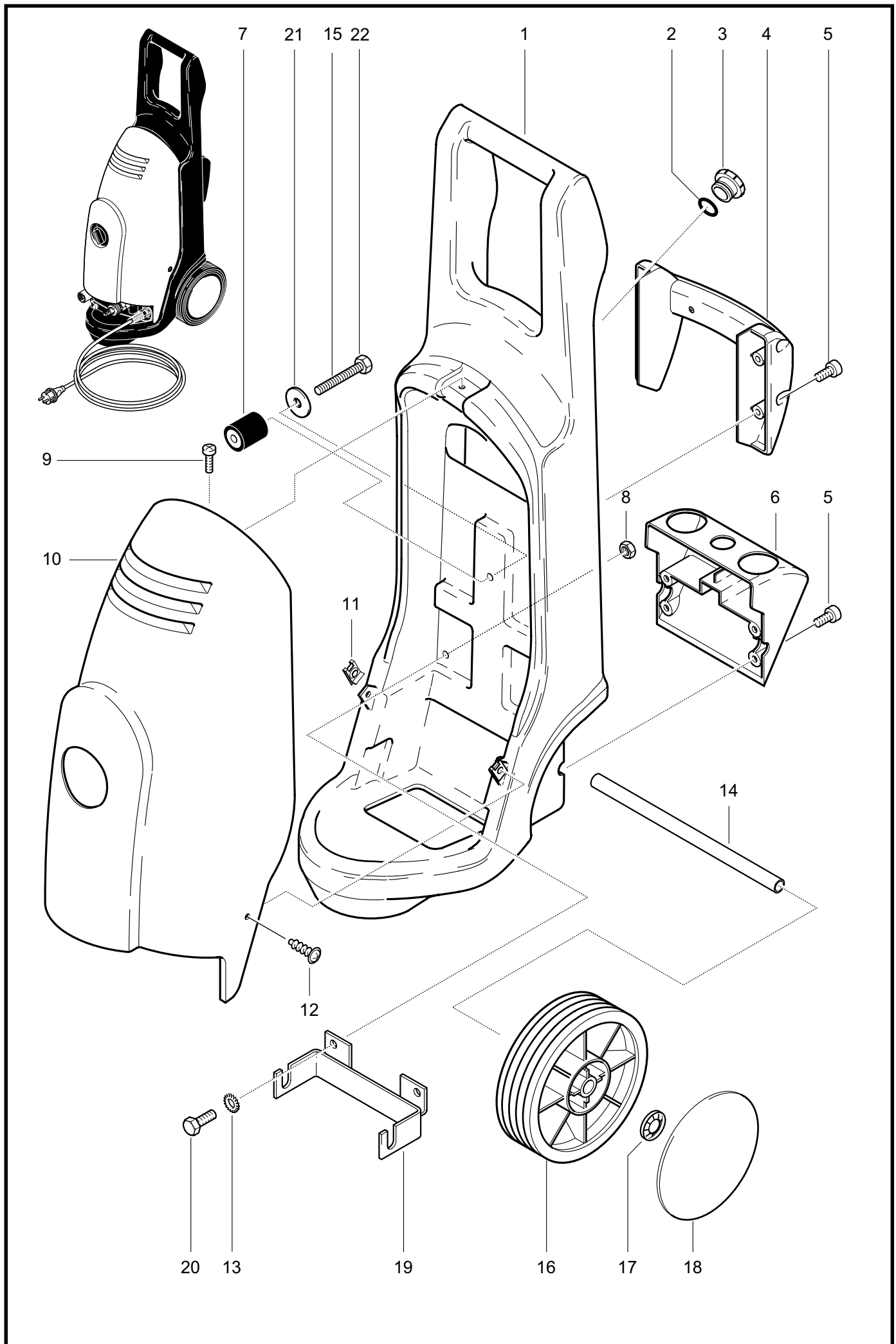
POS.	NO.	BETEGNELSE	BEZEICHNUNG	DESCRIPTION	DESIGNATION
1	60265	Stator 2,0kW 230V/50Hz	Stator 2,0kW 230V/50Hz	Stator 2,0kW 230V/50Hz	Stator 2,0 kW 230V/50Hz
2	60266	Rotor	Rotor	Rotor	Rotor
3	42853	Leje 6303-2RS1	Wälzlager 6303-2RS1	Anti-friction bearing	Roulement 6303-2RS1
4	60535	Ventilatorvinge	Lüfterflügel	Fan blade	Ventilateur
5	3376	Låseskive 5,3 DIN 6798	Fächerscheibe A 5,3	Serrated lock washer A 5,3	Rondelle évantail A 5,3
6	9795	Skrue M5x12	Zylinderschraube M5x12	Screw M5x12	Vis cylindrique M5x12
7	60273	Afdækning underdel	Abdeckung unten	Covering	Couvercle
8	60272	Afdækning overdel	Abdeckung oben	Covering	Couvercle
9	19690	O-ring 9,0 x1,8	O-Ring 9,0 x1,8	O-ring 9,0 x1,8	Joint torique 9,0 x1,8
10	34217	Skrue 3,9x19	Blechschrabe 3,9x19	Self-tapping screw 3,9x19	Vis autotaraudeuse 3,9x19
11	6126988	Drejeknap blå	Drehknopf blau	Turning knob blue	Bouton bleu
12	9868	O-ring 10x2,5	O-Ring 10x2,5	O-ring 10x2,5	Joint torique 10x2,5
13	18274	Skrue M4x12 DIN 963	Senkschraube M4x12	Countersunk screw M4x12	Vis à tête fraisée M4x12
14	60274	El.-kasse	Schaltkasten	Housing	Boîtier
15	50896	Pakningssnor	Dichtschnur D4	Packing	Joint
16	29931	Kontakt	Schalter	Switch	Interrupteur
17	16092	O-ring 37,0 x2,0	O-Ring 37,0x2,0	O-ring 37,0 x2,0	Joint torique 37,0 x2,0
18	56371	Kondensator 40 µF	Kondensator 40 µF	Capacitor 40 µF	Condensateur 40 µF
19	60270	Kabelgennemføring	Durchführungsstülle	Cable bushing	Passe-fil
20	29948	Kabeltülle	Kabeltülle	Cable bushing	Passe-fil
21	55738	Skrue M5x16DIN 7500	Schraube M5x16	Screw M5x16	Vis M5x16
22	60534	Ventilatordæksel	Lüfterdeckel	Fan guard	Capot ventilateur



POS.	NO.	BETEGNELSE	BEZEICHNUNG	DESCRIPTION	DESIGNATION
1	60269	Pumpehus	Pumpengehäuse	Pump casing	Carter de pompe
2	42760	Olietætningsring 17x28x7	Wellendichtring 17x28x7	Oil seal ring 17x28x7	Joint d'étanchéité 17x28x7
3	42762	Kugleleje 7303 AA	Rillenkugellager 7303 AA	Deep groove ball bearing	Roulement à billes
4	54567	Skråskive	Taumelscheibe	Wobble disc	Disque oblique
5	42763	Nålelejesæt	Axial-Nadellager Set	Needle bearing kit	Kit, roulement à billes
6	10369	Skrue M5x25 DIN912	Zylinderschraube M5x25	Screw M6x30	Ecrou 6 pans interieur
8	43470	Hætte	Kappe	Cap	Capuchon
9	60268	Bundbøsning	Bundbuchse	Bushing	Douille
10	60482	Pumpeflangesæt	Pumpenflansch-Set	Kit for pump flange	Kit, bride de pompe
11	42776	Pakning 14x22x5/7	Dichtring 14x22x5/7	Packing ring 14x22x5/7	Anneau d'isolation 14x22x5/7
12	48653	O-ring 80,6x2,62	O-Ring 80,6x2,62	O-ring 80,6x2,62	Joint torique 80,6x2,62
13	1810092	Skrue M6x30 DIN 912	Zylinderschraube M6x30	Screw M6x30	Vis cylindrique M6x30
14	60276	Stempelsæt D14x63 for 3 stempler	Kolben Set D14x63 für 3 Kolben	Piston Set for 3 pistons	Jeu de Piston pour 3 pistons
15	60339	Adapter G3/4 A-G3/4	Adapter G3/4 A-G3/4	Adapter	Adapteur
16	54649	Filter	Ansaugsieb	Suction strainer	Filtre
17	1402809	Slangestuds	Schlauchanschluß	Hose connector	Raccord tuyau flexible
18	2763	Skive A5,3 DIN 125	Scheibe A5,3 DIN 125	Washer A5,3 DIN 125	Rondelle A5,3 DIN 125



POS.	NO.	BETEGNELSE	BEZEICHNUNG	DESCRIPTION	DESIGNATION
1	6126985	Reguleringsblok	Regelsicherheitsblock	Control safety block	Bloc régulateur de sécurité
2	25986	Stempel	Steuerkolben m.Bügel	Piston	Piston
3	6126986	Afgangsstuds	Outfit socket	Auslasstutzen	Raccord de décharge
4	29926	Injektor	Injektor	Injector	Injecteur
5	54844	Kontraventil	Rückschlagventil	Non-return valve	Soupape antiretour
6	43503	Trykfjeder	Druckfeder	Pressure spring	Ressort à pression
7	25985	Hus	Gehäuse	Housing	Carter
8	29929	Doserventil	Dosierventil	Dosage valve	Soupape de dosage
9	6127966	Slange	Schlauch	Hose	Tuyau
10	3873	Skrue M5x30 DIN 912	Zylinderschraube M5x30	Socket head cap screw M5x	Vis cylindrique M5x30
11	29922	Ventilsæt for 6 ventiler	Ventil Set für 6 Ventile	Valve Set for 6 valves	Jeu de Soupape pour 6 soupapes
12	29924	Skive	Scheibe	Disc	Rondelle
13	7424	O-ring 8,76x1,8	O-Ring 8,76x1,8	O-ring 8,76x1,8	Joint torique 8,76x1,8
14	42774	Ring 28x14	Ring 28x14	Ring 28x14	Entretoise 28x14
15	60275	Pakningsæt f. stempel for 3 stempler	Dichtungssatz f. Kolben für 3 Kolben	Packing set (3 pistons)	Jeu de garniture (3 pistons)
16	29921	Cylinderblok	Zylinderkopf	Valve block	Block de soupapes
17	9752	Skrue M6x35 DIN 912	Zylinderschraube M6x35	Screw M6x35	Vis cylindrique M6x35
18	60289	Kontakt	Druckabschaltung	Switch	Interrupteur
19	29928	Monteringsplade	Halteblech	Mounting bracket	Tole de fixation
20	12189	Skrue 2,2x9,5 DIN 7971	Blechschrube 2,2x9,5	Sheet metal screw 2,2x9,5	Vis autotaraudeuse 2,2x9,5
21	11156	El.-kabel	Anschlußleitung	Power cable	Câble électrique
22	29964	Kabelgennemføring	Kabelverschraubung	Cable gland	Raccord à vis pour câbles
23	1953	Møtrik PG11	Sechskantmutter PG11	Hexagon nut PG11	Ecrou 6 pans PG11
24	25987	Buffer	Gummipuffer	Buffer	Butoir
25	24273	O-ring 12,0x2,5	O-Ring 12,0x2,5	O-ring 12,0x2,5	Joint torique 12,0x2,5





POS.	NO.	BETEGNELSE	BEZEICHNUNG	DESCRIPTION	DESIGNATION
1	6126990	Stel	Rahmen	Frame	Cadre support
2	3001690	O-ring 19.3x2.4	O-Ring 19.3x2.4	O-ring 19.3x2.4	Joint torique 19.3x2.4
3	6126989	Hætte m. o-ring	Kappe m. O-Ring	Cap w. O-ring	Capuchon a. joint torique
4	6126991	Håndtag	Griff	Handle	Poignée
5	1814645	Skrue M6x10	Zylinderschraube M6x10	Screw M6x10	Vis cylindrique M6x10
6	6126992	Holder	Halter	Support	Support
7	6127982	Afstandsøsning	Distanzhülse	Spacer	Doille entretoise
8	1814652	Møtrik M8 DIN 934	Sechskantmutter M8	Hexagon nut M8 DIN 934	Ecrou 6 pans M8 DIN 934
9	1803311	Skrue M5x16	Zylinderschraube M5x16	Screw M5x16	Vis cylindrique M5x16
10	6126982	Kabinet	Verkleidung	Cover	Capot
11	6127969	Clips for kabinet	Federmutter	Spring nut	Ecrou frein
12	1814646	Skrue 4,8x19 DIN 7981	Blechschrube 4,8x19	Sheet metal screw 4,8x19	Vis autotaraudeuse 4,8x19
13	1807445	Låseskive 8,2 DIN 6797	Zahnscheibe A8,2	Serrated lock washer	Rondelle evantail
14	6127968	Aksel	Achse	Axle shaft	Axe
15	1814654	Skrue M8x55 DIN933	6-kt-Schraube M8x55	Screw M8x55 DIN933	Vis M8x55 DIN933
16	6127952	Hjul	Rad	Wheel	Roue
17	1814643	Låsering	Klemmring	Clamping ring	Rondelle frein
18	6126984	Navkapsel	Radkappe	Cap	Capuchon
19	6127970	Bøjle	Bügel	Strap	Support
20	1801174	Skrue M8x20 DIN 933	Sechskantschraube M8x20	Hexagon cap screw M8x20	Vis 6 pans M8x20
21	1813567	Skive A8,4 DIN 9021	Scheibe A8,4 DIN 9021	Washer A8,4 DIN 9021	Rondelle A8,4 DIN 9021
22	1814653	Møtrik M8	Mutter M8	Nut M8	Ecrou M8
	6129465	Instruktionsbog DK,S,N,FIN,D,F,NL,I	Instruction manual DK,S,N,FIN,D,F,NL,I	Betriebsanweisung DK,S,N,FIN,D,F,NL,I	Livret d'instructions DK,S,N,FIN,D,F,NL,I
	6129468	Instruktionsbog GB,E,P,GR,PL,CS,H,TR	Instruction manual GB,E,P,GR,PL,CS,H,TR	Betriebsanweisung GB,E,P,GR,PL,CS,H,TR	Livret d'instructions GB,E,P,GR,PL,CS,H,TR