

30CA COMPACT 30C/CA COMPACT I



ALTO®

Total Cleaning
Confidence™

Reservedele
Spare parts
Ersatzteile
Pièces détachées

598 51 44 - 00.02

2 INDEX
5

"Positionsnummer" der henviser til tegning.
 "Reference number" which refers to drawing.
 "Positionsnummer", die auf Zeichnung hinweist.
 "Numéro de repaires" qui se réfère au plan.

"Produktbetegnelse"
 "Product designation"
 "Produktbezeichnung"
 "Désignation du produit"

Pos. Ref.	Nr. No.	Betegnelse Bezeichnung	Designation Désignation	30CA	30CA I	30C I
31	3004222	O-ring O-ring O-Ring Joint torique		12	12	12
32	3001823	O-ring O-ring O-Ring Joint torique		2	2	2
33	3003696	Oliemanchet Oil sleeve Ölmanschette Rondelle d'huile		3	3	3
34	6122486	Trykring Thrust collar Druckring Anneau de blocage		3	3	3
35	3004259	Pakning Gasket Dichtung Joint		3	3	3
40	1119713	Rep.kit, tætningssystem Rep.kit, sealing system Rep.satz, Dichtungssystem Kit de rép., système étanchéité		x	x	x

"Reparationssæt" indeholder udvalgte reservedele, der er indrammet på tegningen.

"Repair kits" contain selected spare parts, which are boxed in on drawing.

"Reparatursätze" enthalten ausgewählte Ersatzteile, die auf der Zeichnung eingerahmt sind.

"Kit de réparation" contient des pièces détachées sélectionnées, qui sont encadrées sur le plan.

Angiver **antal** dele der indgår i maskinen/hovedkomponenten.

Et "**x**" angiver at artiklen indeholder dele, der også forhandles som løse dele.

States the **number** of parts which form part of the machine/main component.

An "**x**" states that the article contains parts, which are also available as separate parts.

Gibt **Anzahl** Teile an, die im Gerät/in den Hauptkomponenten eingehen.

Ein "**x**" gibt an, daß der Artikel Teile enthält, die auch als Ersatzteile verhandelt werden.

Nombre de parts qui font partie du composant primaire.

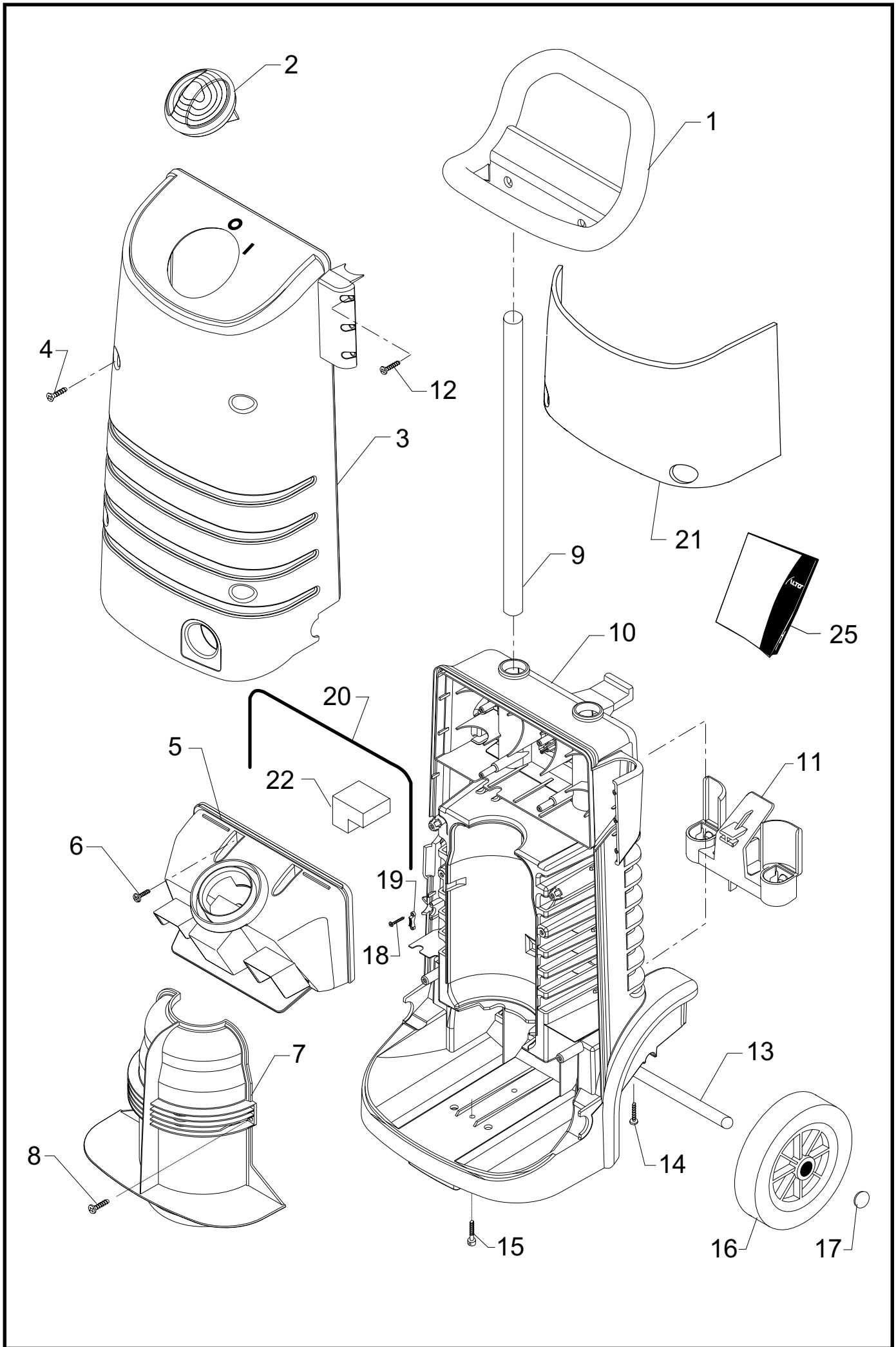
Une "**x**" dit, que l'article contient des pièces, qui sont aussi vendus séparément.

30CA - 30C/CA I

Reservedele • Spare parts
Ersatzteile • Pièces détachées

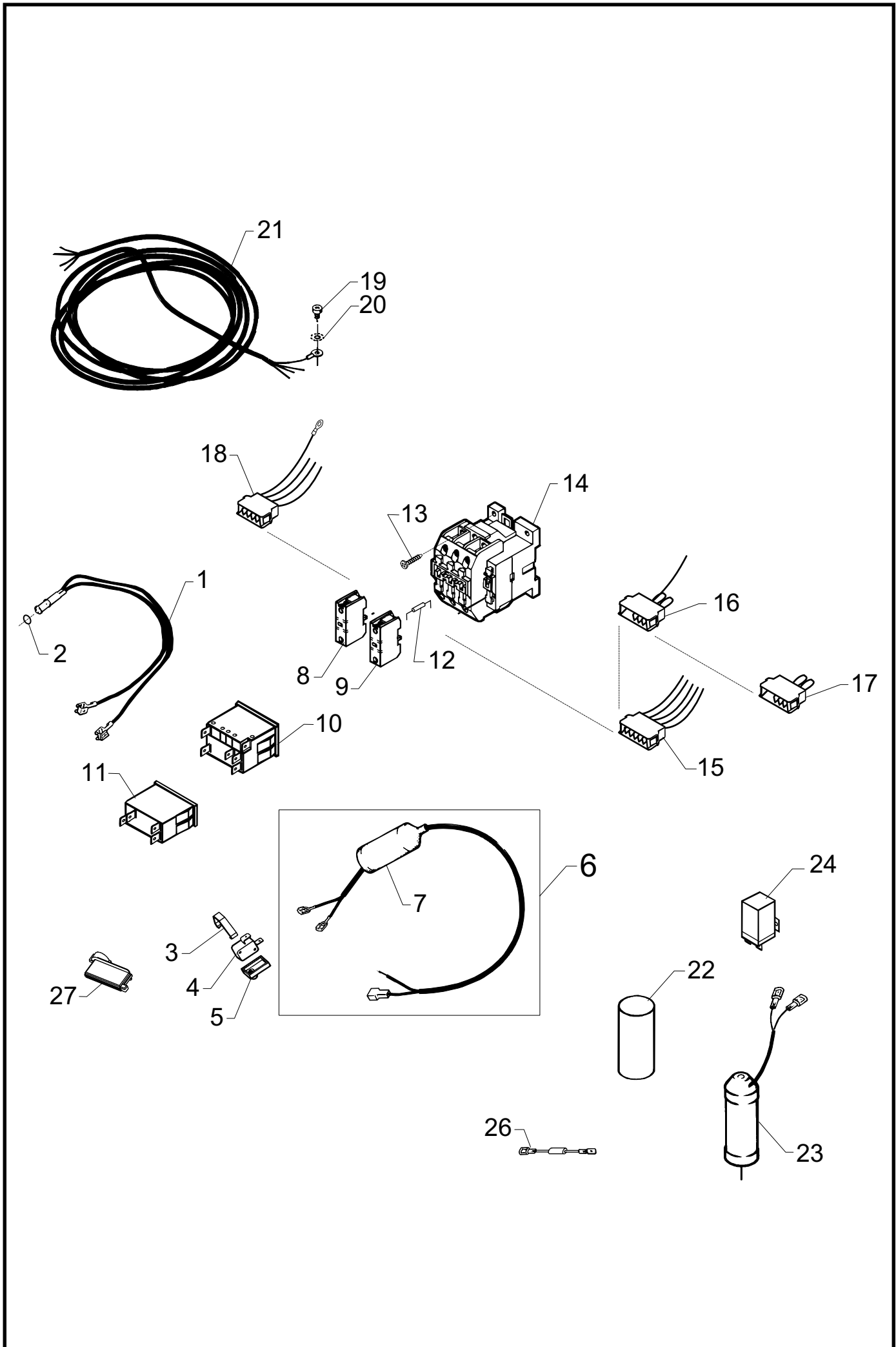
Indholdsfortegnelse **Index** **Inhaltsverzeichnis** **Sommaire**

Side Page Seite Page	Betegnelse Designation Bezeichnung Désignation
4 - 5	Kabinet Cabinet Gehäuse Capot
6 - 7	El-dele Electric parts Elektrische Komponenten Éléments électriques
8 - 11	Motorpumpeenhed Motor pump unit Motorpumpeneinheit Groupe électropompe



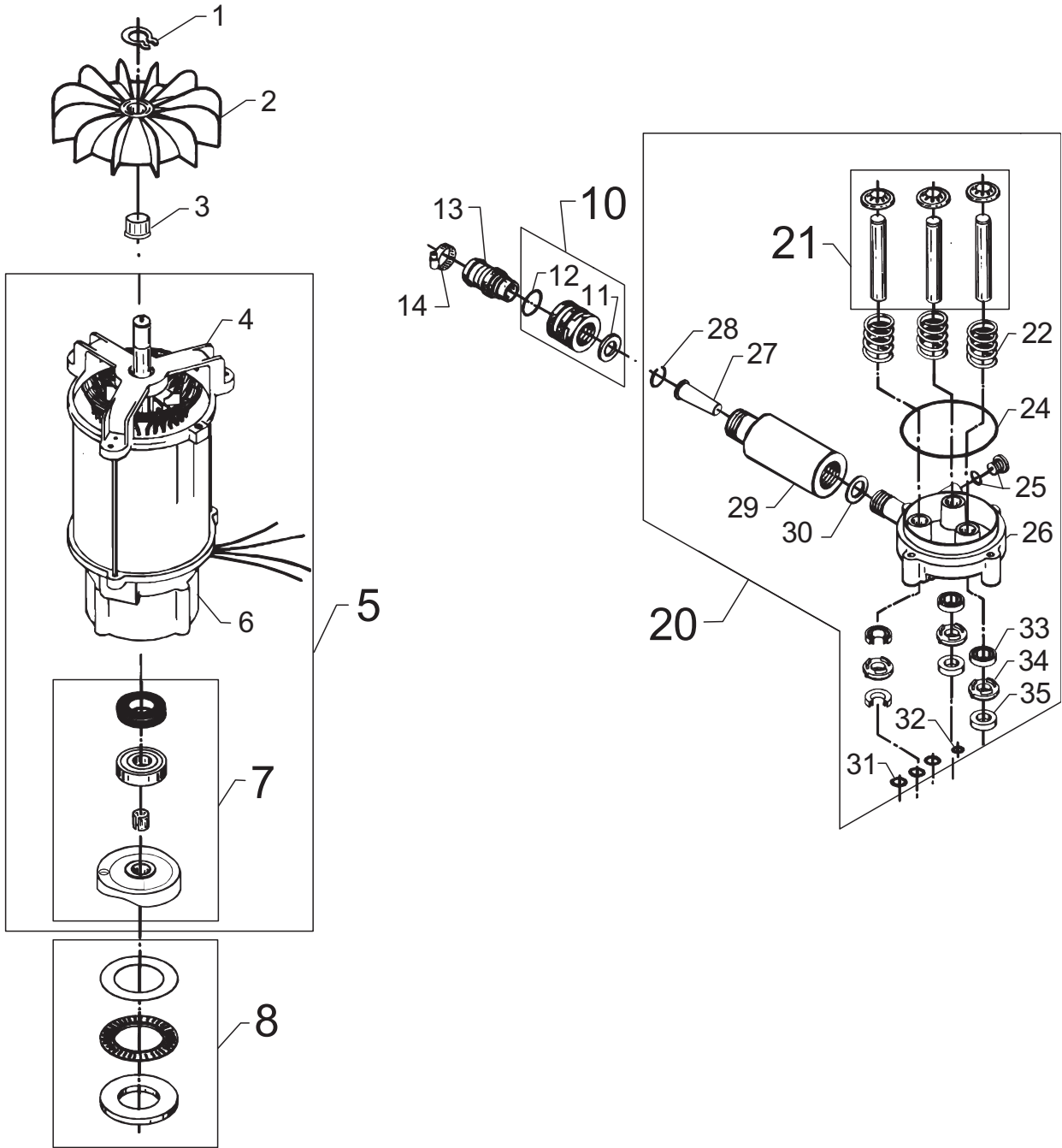
Pos. Ref.	Nr. No.	Betegnelse Bezeichnung	Designation Désignation	30CA	30CA I	30C I
-	-	Kabinet, komplet Cabinet, compl. Gehäuse, kompl. Capot, compl.		x	x	x
1	7180729	Kørehåndtag Driving handle Handbügel Poignée de guldage		1	1	1
2	7180726	Drejeknap Button Drehknopf Bouton tournant		1	1	1
3	-	Kabinet front Cabinet front Gehäuse, Vorterseite Capot, avant	30CA COMPACT	1		
-	7180765	Wap KEW TECHNOLOGIES		1		
-	7180753	KEW TECHNOLOGY		1		
-	7180760	Wap ALTO Group		1		
3	-	Kabinet front Cabinet front Gehäuse, Vorterseite Capot, avant	30CA COMPACT I		1	
-	7180766	Wap / KEW TECHNOLOGIES			1	
-	7180754	KEW TECHNOLOGY			1	
-	7180761	Wap ALTO Group			1	
3	-	Kabinet front Cabinet front Gehäuse, Vorterseite Capot, avant	30C COMPACT I			1
-	7180767	Wap / KEW TECHNOLOGIES				1
-	7180755	KEW TECHNOLOGY				1
4	1814587	TORX-skrue TORX screw TORX-Schraube Vis-TORX		4	4	4
5	7180720	Låg for el-dele Cover for electric parts Deckel für Elektrischeteilen Couvercle pour pièces électriques		1	1	1
6	1814508	Skrue Screw Schraube Vis		4	4	4
7	7180723	Motorkappe Engine sheel Motorabdeckkappe Capot du moteur		1	1	1
8	1810381	Skrue Screw Schraube Vis		2	2	2
9	7180735	Rør Tube Rohr Tuyau		2	2	2
10	7180705	Kabinet, bagpart Cabinet, rear part Gehäuse, Rückseite Capot, corps d'arrière		1	1	1
11	7180732	Låsestykke Locking piece Verschlussstück Garniture de serrure		1	1	1
12	1813641	Skrue Screw Schraube Vis		3	3	3
13	7180736	Aksel Axle Achse Axe roue		1	1	1
14	1814227	Skrue Screw Schraube Vis		1	1	1

Pos. Ref.	Nr. No.	Betegnelse Bezeichnung	Designation Désignation	30CA	30CA I	30C I
15	1805837	Skrue Screw Schraube Vis		2	2	2
16	2013514	Hjul Wheel Rad Roue		2	2	2
17	7180737	Navkapsel, sort Hup cap, black Radkappe, schwarz Chapeau de roue, noir		2	2	2
18	6122531	Skrue Screw Schraube Vis		2	2	2
19	3806262	Trækafastning Cable lead-in Zugentlastung Dispositif d'attaque auxil.		1	1	1
20	7180900	Svampegummi Sponge rubber Schwammgummi Caoutchouc spongieux	L=53	1	1	1
21	7180480	Måtte for kabinetfront Mat f. cabinet front Matte f. Gehäuse vorderteil Matelas pour capot avant		1	1	1
22	7180481	Skumtætning for el-kasselåg Foam sealing Schaumdichtung Joint caoutchouc		2	2	2
25	-	Instruktionsbog Instruction manual Betriebsanweisung Livret d'instructions	Wap / KEW TECHNOLOGIES			
-	7189010	DK, N, S, SF		x	x	
-	7189011	GB, D, F, NL, E, I, P, GR, (CDN)		x	x	x
-	7189018	USA				
-	-	Instruktionsbog Instruction manual Betriebsanweisung Livret d'instructions	Wap ALTO Group			
-	7189013	GB, D, F, NL, E, I, P, GR		x	x	
-	7189014	Tillæg / appendix / Anhang / Annexe		x	x	



Pos. Ref.	Nr. No.	Betegnels Bezeichnung	Designation Désignation	30CA	30CA I	30C I
-	-	El-dele Electric parts Elektrische Komponenten Éléments électriques		x	x	x
1	-	Lampe med ledning , s/s Light indicator with cable, s/s Lampe mit Kabel, S/S Lampe avec câble, m/a				
-	7180100	3 ph. 220-240V		1	1	
-	7180101	100-115V			1	
-	7180102				1	
2	3004263	O-ring O-ring O-Ring Joint torique		1	1	
3	6522759	Bøjle for kontakt, s/s Bracket f. switch, s/s Bügel f. Schalter, S/S Garniture p. contacteur, m/a	⇒ 26.04.99	1	1	
4	3821711	Kontakt, s/s Micro switch, s/s Schalter, S/S Contacteur, m/a		1	1	
5	6522765	Kontaktfixtur, s/s Fixture f. switch, s/s Schalterfixtur, S/S Fixation p. contacteur, m/a	⇒ 26.04.99	1	1	
6	3830060	Mellemledning f. kontakt, kompl. Interconnecting cable f. Micro switch, kompl. Zwischenkabel f. Schalter, kompl. Câble de connection p. contacteur, kompl.		1		
-	3830061				1	
7	6523047	Gummitülle Rubber bush Gummitülle Douille p. câble, caoutchouc	⇒ 26.04.99	1	1	
8	3809464	Hjælpekontakt, NO Auxiliary switch Zusatzschalter Bouton auxiliaire	3x400/230V, 50Hz 3x440/220V, 60Hz	1		
9	3821496	Hjælpekontakt, NC Auxiliary switch Zusatzschalter Bouton auxiliaire	3x400/230V, 50Hz 3x440/220V, 60Hz	1		
10	3821500	Afbryder Switch Schalter Interrupteur		1		
11	3821613	Afbryder, 13A Switch Schalter	220-240V		1	1
-	3821614	Schalter Interrupteur	100-115V		1	
12	3821511	Modstand, Y/Δ Resistance Widerstand Résistance	3x400/230V, 50Hz 3x440/220V, 60Hz	1		
13	1814590	Skrue Screw Schraube Vis		2	2	
14	-	Kontaktor Contactor Schütz Contacteur				
-	3821589	CI15 16A 115V, 60Hz		1	1	
-	3821438	CI15 16A 220-240V, 50/60Hz		1	1	
-	3821439	CI15 16A 400V, 50Hz		1		
-	3821731	16A 100V, 50Hz			1	
-	3821730	16A 100V, 60Hz			1	
-	3821610	CI15 16A 110V, 50Hz			1	
15	7180115	Stik 5-polet, kompl. , Δ Plug 5-polar, compl. Stecker Fünfpolig, kompl. Fiche - à cinq pôles, compl.	3x400/230V, 50Hz 3x440/220V, 60Hz	1		
16	7180120	Stik 5-polet, kompl., Y Plug 5-polar, compl. Stecker Fünfpolig, kompl. Fiche - à cinq pôles, compl.	3x400/230V, 50Hz 3x440/220V, 60Hz	1		

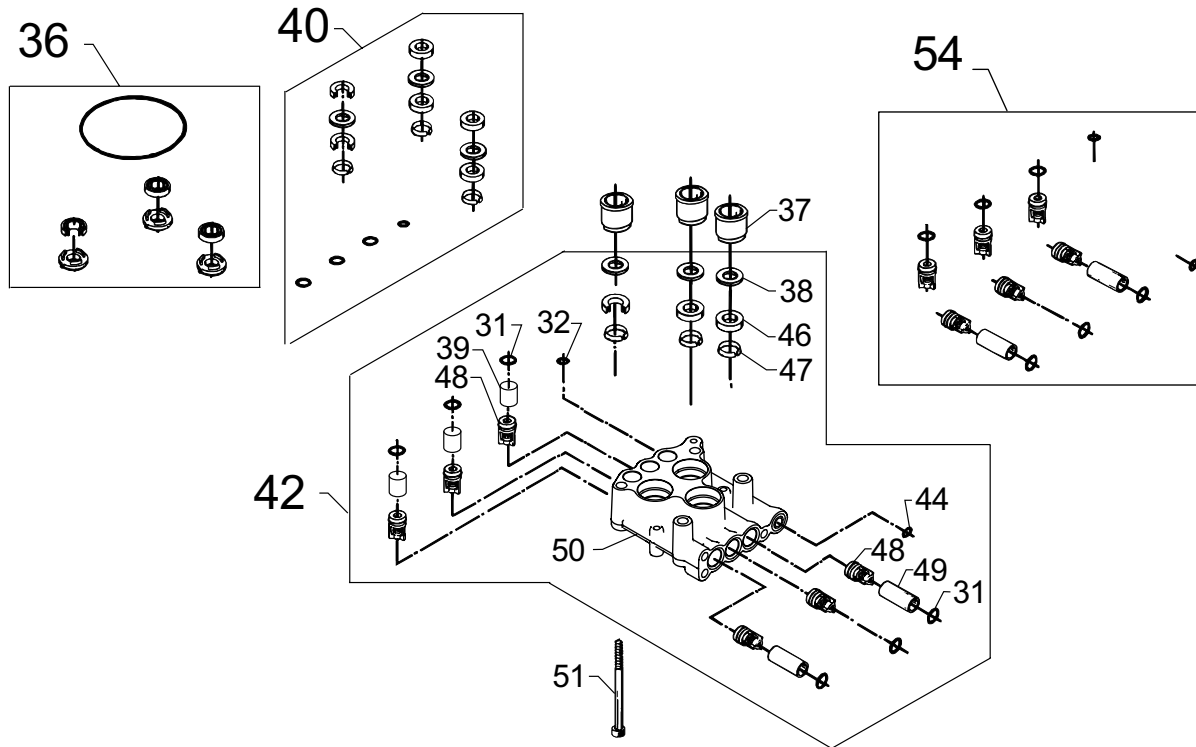
Pos. Ref.	Nr. No.	Betegnels Bezeichnung	Designation Désignation	30CA	30CA I	30C I
17	7180105	Stik 5-polet, kompl. Plug 5-polar, compl. Stecker Fünfpolig, kompl. Fiche - à cinq pôles, compl.	400V	1		
-	7181418	Stik 5-polet, kompl. Plug 5-polar, compl. Stecker Fünfpolig, kompl. Fiche - à cinq pôles, compl.			1	
-	7181415	Stik 5-polet, kompl. Plug 5-polar, compl. Stecker Fünfpolig, kompl. Fiche - à cinq pôles, compl.				1
18	7180110	Stik 4-polet, kompl. Plug 4-polar, compl. Stecker Vierpolig, kompl. Fiche - à quatre pôles, compl.	3x400/230V, 50Hz 3x440/220V, 60Hz	1		
19	1800606	Jordskrue Earth screw Erdschraube Vis de terre	M4x10	1	1	1
20	1800655	Sikringssskive Washer Scheibe Rondelle		2	2	2
21	7180920	El-kabel El. cable Anschlusskabel Câble électrique		1		
-	-	El-kabel El. cable Anschlusskabel Câble électrique			1	
-	7180226	EUR			1	
-	7180227	CH			1	
-	7180228	DK			1	
-	7180230	AUS			1	
-	7180225	240V GB			1	1
-	7180232	110V GB			1	
-	7180231	CDN, CN, ROK			1	
-	7180229	J			1	
-	7180233	w. GFCI (220-240V), USA			1	
-	3821649	w. GFCI 15A			1	
22	3821343	Kondensator (drift), 50 µF Capacitor (operation) Kondensator (Betrieb) Condensateur (fonction.)	220-240V	1	1	
-	3821626	Kondensator (drift), 100 µF Capacitor (operation), Kondensator (Betrieb) Condensateur (fonction.)	115V, 110V		1	
23	3821696	Kondensator (start), 50 µF Capacitor (start-up) Kondensator (Start) Condensateur (marche)	220V, 60Hz		1	
-	3821063	Kondensator (start), 160-200 µF Capacitor (start-up) Kondensator (Start) Condensateur (marche)	220-240V, 50Hz		1	1
-	3821695	Kondensator (start), 160-200 µF Capacitor (start-up) Kondensator (Start) Condensateur (marche)	115V, 110V		1	
24	3821581	Startrelæ, grøn Starter relay, green Anlaufrelais, grün Relais de démarrage, vert	100-115V		1	
-	3821582	Startrelæ, blå Starter relay, blue Anlaufrelais, blau Relais de démarrage, bleu	220-240V		1	1
26	7180290	Kondensator Capacitor	0,68 µF		1	1
-	7180291	Kondensator Condensateur	(115V, 230V f. USA)	(1)	1	
27	7181448	Box for kontakt Micro-switch box Gehäuse für Schalter Boîte pour micro-switch	26.04.99 ⇒	1	1	1



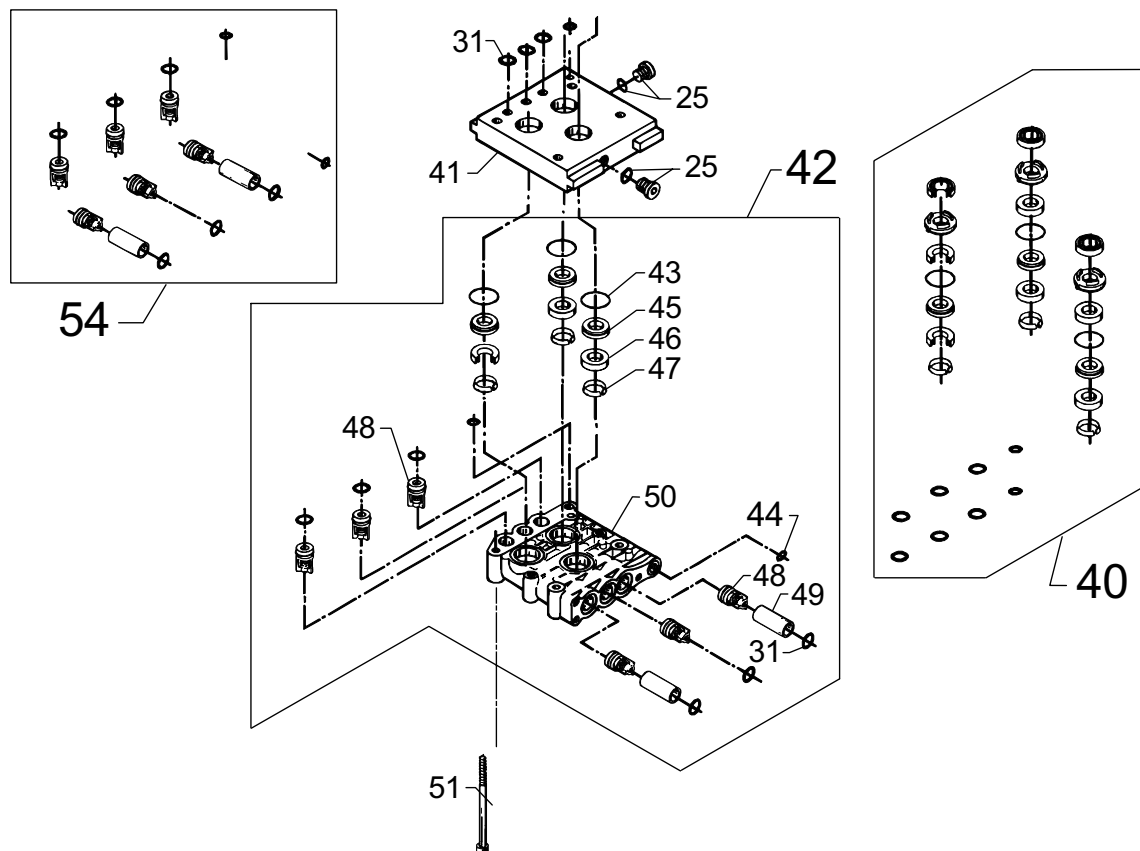
Pos. Ref.	Nr. No.	Betegnels Bezeichnung	Designation Désignation	30CA	30CA I	30C I
-	-	Motorpumpeenhed, komplet Motor pump unit, complete Motorpumpeneinheit, komplett Groupe électropompe, compl.		x	x	x
1	1814583	Låsering Circlip Schliessring Circlip		1	1	1
2	6122476	Ventilator Fan Ventilator Ventilateur		1	1	1
3	7180460	Bøsning Bush Buchse Baque		1	1	1
4	7180923	N-lejedæksel Rear bearing cover N-Lagerdeckel AR-flasque de carter		1	1	1
5	-	Motor m. skrårskive Motor w. wobble disc Motor m. Taumelscheibe Moteur avec disque obl.		x	x	x
-	7180965	230V - 12A			1	
-	7180972	240V - 12A			1	1
-	7180966	230V, 50Hz - 10A			1	
-	7180967	115V, 60Hz - 15A			1	
-	7180968	110V, 50Hz - 15A			1	
-	7180969	100V, 50Hz - 15A			1	
-	7180970	100V, 60Hz - 15A			1	
-	7180971	220V, 60Hz - 12A			1	
-	7180910	400V, 400/230V, 50 Hz		1		
-	7180911	415V, 50 Hz		1		
-	7180912	440/220V, 60 Hz		1		
6	7180922	D-lejedæksel, kompl. Front bearing cover, compl. D-Lagerdeckel, kompl. AV-flasque de carter, compl.		1	1	1
7	-	Rep.kit, skrårskive Rep.kit, wobble disc Rep.satz, Taumelscheibe Kit de rép., disque oblique		x	x	x
-	1119833	230V 60Hz, 12A	USA, ROK, CH	(1)	1	
-	1119834	230V 50Hz, 10A	DK, CH		1	
-	1119836	115V 60Hz, 100V 50Hz	USA, J		1	
-	1119837	100V 60Hz	J		1	
-	1119703	50Hz		1		
-	1119704	60Hz - 3 ph, (1x230-240V, 12A)		1	1	1
8	1119705	Rep.kit, leje Rep.kit, bearing Rep.satz, Lager Kit de rép., palier		1	1	1
10	1602945	Lynkobling, kompl. Quick coupling Schnellkupplung, kompl. Coupleur rapide, compl.		1	1	1
11	3001237	Pakning Gasket Dichtung Joint		1	1	1
12	3000320	O-ring O-ring O-Ring Joint torique		1	1	1
13	1604669	Lynkoblingsnippel (lavtryk) Nipple f. quick coupling (L.p.) 1/2" Nippel f. Schnellkupplung (N.druck) Entree du coupleur rapide (b. p.)				
-	1600659	Lynkoblingsnippel (lavtryk) Nipple f. quick coupling (L.p.) 3/4" Nippel f. Schnellkupplung (N.druck) Entree du coupleur rapide (b. p.)				
-	1605955	Lynkoblingsnippel (lavtryk) Nipple f. quick coupling (L.p.) Nippel f. Schnellkupplung (N.druck) Entree du coupleur rapide (b. p.)	USA		1	

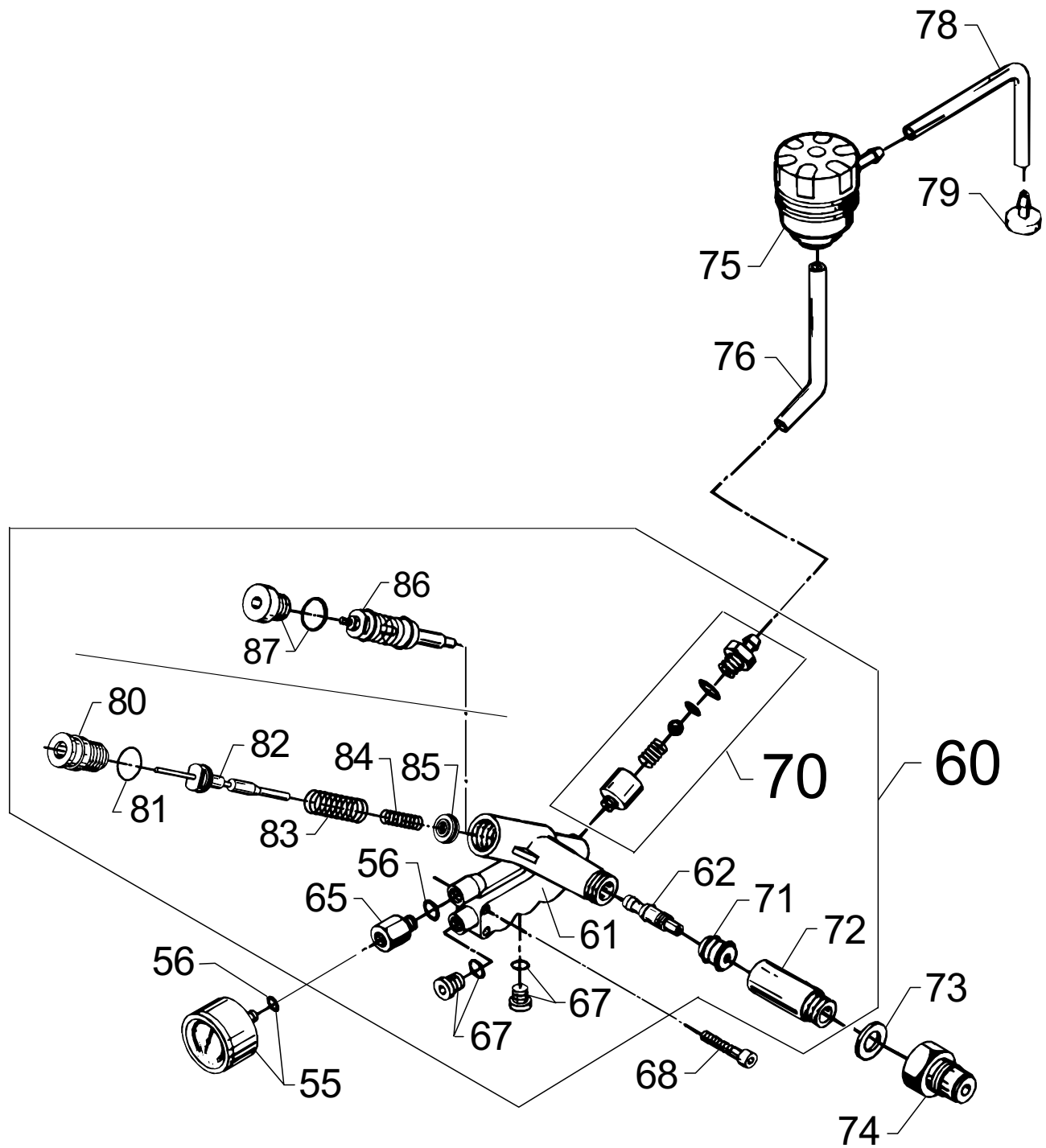
Pos. Ref.	Nr. No.	Betegnels Bezeichnung	Designation Désignation	30CA	30CA I	30C I
14	1802107	Spændebånd Hose clip Schlauchschelle Collier de serrage		1	1	1
20	7180904	Cylinderblok, komplet Cylinder block, complete Zylinderblock, komplett Bloc-cylindre, compl.	99.48 =>	x	x	x
20	7180903	Cylinderblok, komplet Cylinder block, complete Zylinderblock, komplett Bloc-cylindre, compl.	=> 99.47	x	x	x
21	1119791	Rep.sæt, stempel Rep. kit, piston Rep. satz, Kolben Kit de rép., piston	99.48 =>	1	1	1
21	1119706	Rep.sæt, stempel Rep. kit, piston Rep. satz, Kolben Kit de rép., piston	=> 99.47	1	1	1
22	2602490	Fjeder Spring Feder Ressort	99.48 =>	3	3	3
22	2601417	Fjeder Spring Feder Ressort	=> 99.47	3	3	3
24	3003654	O-ring O-ring O-Ring Joint torique		1	1	1
25	6122313	Prop med O-ring Plug with O-ring Pfropfen mit O-Ring Manchon avec joint torique		4	4	4
26	7181005	Cylinderblok Cylinder block Zylinderblock Bloc-cylindre		1	1	1
27	6125144	Filter Filter Filter Filtre		1	1	1
28	1807833	Springring Spring ring Klemmring Anneau à ressort		1	1	1
29	7180462	Omløber Union nut Überwurfmutter Ecrou		1	1	1
30	3001690	O-ring O-ring O-Ring Joint torique		1	1	1
31	3004222	O-ring O-ring O-Ring Joint torique		12	12	12
32	3001823	O-ring O-ring O-Ring Joint torique		2	2	2
33	3003696	Oliemanchet Oil sleeve Ölmanschette Rondelle d'huile		3	3	3
34	7181006	Trykring Thrust collar Druckring Anneau de blocage	99.48 =>	3	3	3
34	6122486	Trykring Thrust collar Druckring Anneau de blocage	=> 99.47	3	3	3
35	3004259	Pakning Gasket Dichtung Joint		3	3	3

| 99.48 ⇒



⇒ 99.47 |





Pos. Ref.	Nr. No.	Betegnelse Bezeichnung	Designation Désignation	30CA	30CA I	30C I
55	7180931	Manometer med O-ring Pressure gauge with O-ring Manometer mit O-Ring Manomètre avec joint torique		1	1	1
56	3003662	O-ring O-ring O-Ring Joint torique		2	2	2
60	-	Omløbsventil, komplet By-pass valve, complete Umlaufventil, komplett Soupape by-pass, compl.	99.48 ⇒	x	x	x
-	7180945	1 ph.			x	
-	7180946	1 ph., 10A	DK,CH		x	
-	7180947	1 ph.				x
-	7180944	3 ph.		x		
60	-	Omløbsventil, komplet By-pass valve, complete Umlaufventil, komplett Soupape by-pass, compl.	⇒ 99.47	x	x	x
-	7180941	1 ph.			x	
-	7180942	1 ph., 10A	DK,CH		x	
-	7180943	1 ph.				x
-	7180940	3 ph.		x		
61	-	Ventilhus Valve housing Ventilgehäuse Boîte de soupape				
-	7180657	(From)	00.25 ⇒	1	1	1
-	7180656	(From and to)	99.48 ⇒ & ⇒ 00.24	1	1	1
-	6124237	(To)	⇒ 99.47	1	1	1
62	-	Styredyse, komplet Steering nozzle, compl. Steuerdüse, kompl. Buse de guidage, compl.		1	1	1
-	6124310	grøn, green, grün, vert			1	
-	6124311	blå, blue, blau, bleu	DK,CH		1	1
-	7180932	grå, grey, grau, gris		1		
65	6124127	Afstandstykke for manometer Spacer for pressure gauge Ansatzstück für Manometer Rallonge p. Manomètre		1	1	1
67	6123655	Prop med O-ring Plug with O-ring Pfropfen mit O-Ring Manchon avec joint torique		2	2	2
68	1813864	Skrue Screw, M8x35 Schraube Vis	99.48 ⇒	3	3	3
68	1814573	Skrue Screw, M6x35 Schraube Vis	⇒ 99.47	3	3	3
70	6124314	Slangestuds, kompl. Hose tail, compl. Schlauchstutzen, kompl. Raccord de tuyau, compl.		1	1	1
71	6124316	Nippel m. O-ring Nipple w. O-ring Nippel m. O-Ring Adaptateur a. joint torique		1	1	1
72	7180461	Gevindestykke Threaded piece Gewindestück Pièce avec filetage		1	1	1
73	1801075	Tætningskive Sealing washer Dichtungsscheibe Rondelle d'étanchéité		1	1	1
74	1600493	Lynkoblingsnippel (højtryk) Nipple f. quick coupling (high pressure) Schnellkupplungsnippel (Hochdruck) Entre du coupleur rapide (haute pression)		1	1	1
75	7180907	Doserventil Dosing valve Dosierungsventil Soupape de dosage		1	1	1

Pos. Ref.	Nr. No.	Betegnelse Bezeichnung	Designation Désignation	30CA	30CA I	30C I
76	2406425	Slange Hose Schlauch Flexible		2	2	2
78	2406428	Slange Hose Schlauch Flexible		1	1	1
79	6400240	Filter Filter Filter Filtre		1	1	1
80	6523000	Pakdåse, kompl. Stuffing box, compl. Stopfbuchse, kompl. Presse-étoupe, compl.		1	1	
81	3004245	O-ring O-ring O-Ring Joint torique		1	1	
82	6523001	Stempel f. s/s, kompl. Piston f. s/s, compl. Kolben f. S/S, kompl. Piston p. m/a, compl.		1	1	
83	2602431	Fjeder, stor Spring, big Feder, gros Ressort, gros		1	1	
84	2602449	Fjeder, lille Spring, small Feder, klein Ressort, petit		1	1	
85	7180930	Sæde f. s/s, kompl. Seat f. s/s, compl. Sitz f. s/s, kompl. Siège p. m/a, compl.		1	1	
86	6124313	Ventilkegle, komplet Valve cone, complete Ventilkegel, komplett Cône p. clapet, compl.				1
87	6124334	Prop med O-ring, messing Plug with O-ring, brass Pfropfen mit O-Ring, Messing Manchon avec joint torique, laiton				1
-	5218433	„Castrol, Alphasyn -T“ ISO 150 (1 x 1L)		x		
-	5218602	Pump oil HV68 (1 x 1L)			x	x