

02K



ALTO®

Total Cleaning
Confidence™

Reserve de le
Spare parts
Ersatzteile
Pièces détachées

598 61 99 - 00.02

2 INDEX
6

"Positionsnummer" der henviser til tegning.
 "Reference number" which refers to drawing.
 "Positionsnummer", die auf Zeichnung hinweist.
 "Numéro de repaires" qui se réfère au plan.

"Produktbetegnelse"
 "Product designation"
 "Produktbezeichnung"
 "Désignation du produit"

Pos. Ref.	Nr. No.	Betegnelse Bezeichnung	Designation Désignation	1002K	1702K
65	1603101	Stiknippel Quick coupling nipple Schnellkupplungsnippel Coupleur rapide mâle		1	1
66	6150680	Kontramøtrik Lock nut Gegenmutter Contre écrou		1	1
67	6150676	Skruer Screw Schraube Vis		1	1
68	6150676	Justerskrue Adjustment screw Justierschraube Vis de réglage		1	1
69	6150508	Manometer Pressure gauge Manomètre Manomètre		1	1
70	6150507	Rep.sæt, vandmængderegulering Rep.kit, regl. of water capacity Rep.satz, Wassermengeregulierung Kit de rép., régl. de débit d'eau		1	1

"Reparationssæt" indeholder udvalgte reservedele, der er indrammet på tegningen.

"Repair kits" contain selected spare parts, which are boxed in on drawing.

"Reparatursätze" enthalten ausgewählte Ersatzteile, die auf der Zeichnung eingerahmt sind.

"Kit de réparation" contient des pièces détachées sélectionnées, qui sont encadrées sur le plan.

Angiver **antal** dele der indgår i maskinen/hovedkomponenten.

Et "**x**" angiver at artiklen indeholder dele, der også forhandles som løse dele.

States the **number** of parts which form part of the machine/main component.

An "**x**" states that the article contains parts, which are also available as separate parts.

Gibt **Anzahl** Teile an, die im Gerät/in den Hauptkomponenten eingehen.

Ein "**x**" gibt an, daß der Artikel Teile enthält, die auch als Ersatzteile verhandelt werden.

Nombre de parts qui font partie du composant primaire.

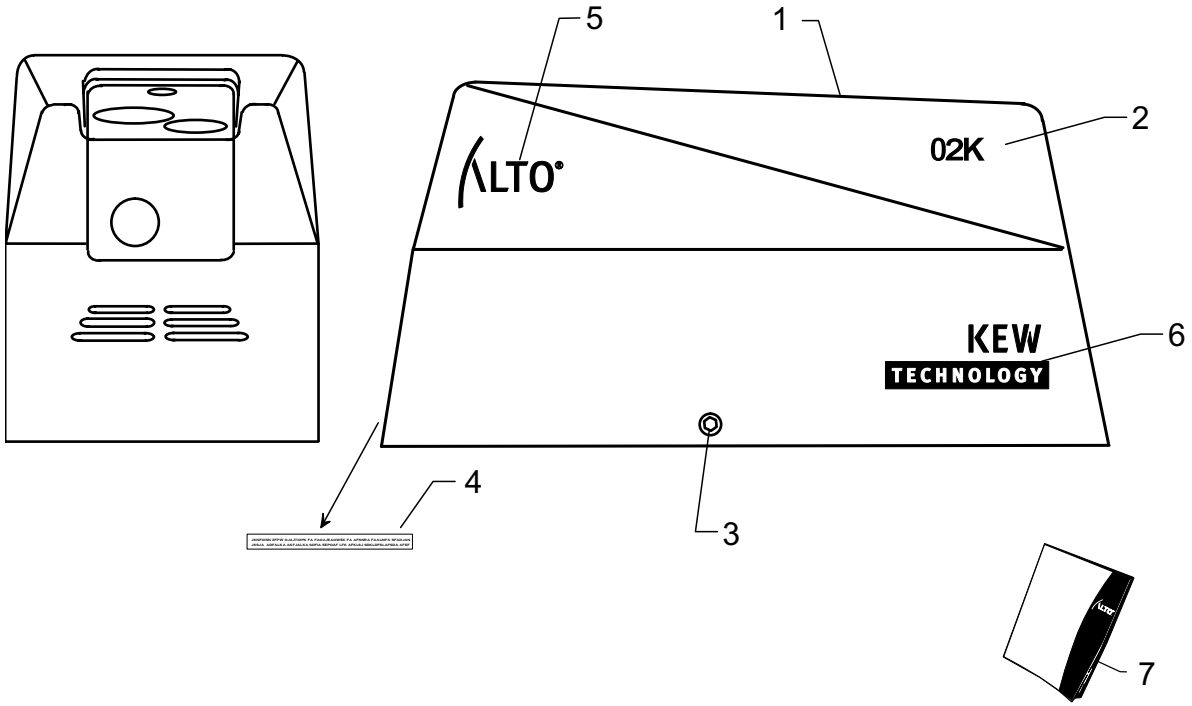
Une "**x**" dit, que l'article contient des pièces, qui sont aussi vendus séparément.

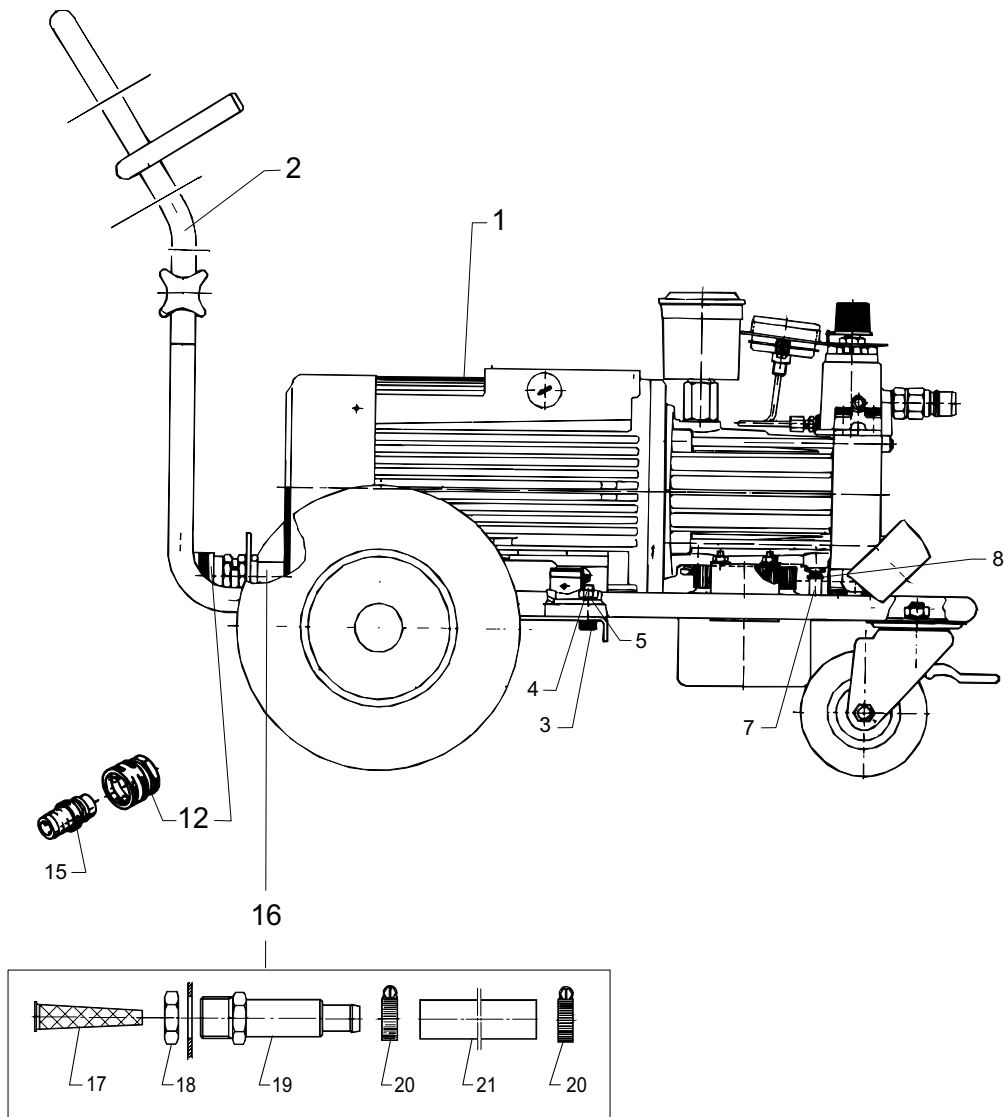
02K

Reservedele • Spare parts
Ersatzteile • Pièces détachées

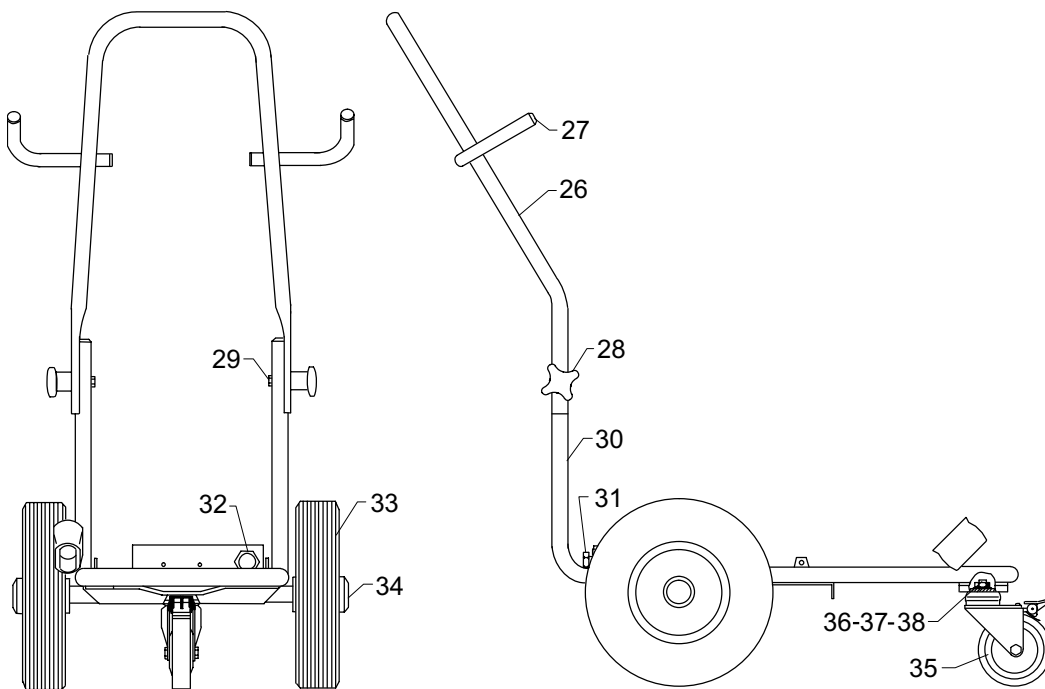
Indholdsfortegnelse **Index** **Inhaltsverzeichnis** **Sommaire**

Side Page Seite Page	Betegnelse Designation Bezeichnung Désignation
4 - 5	Kabinet Cabinet Gehäuse Capot
6 - 7	Motorpumpeenhed i stel Motor-pump unit mounted in chassis Motorp.einheit mont. in Rahmen Unité de moteur-pompe et châssis
8 - 13	Pumpeenhed Pump unit Pumpeneinheit Corps de pompe
14 - 17	EI-dele Electric parts Elektrische Komponenten Éléments électriques



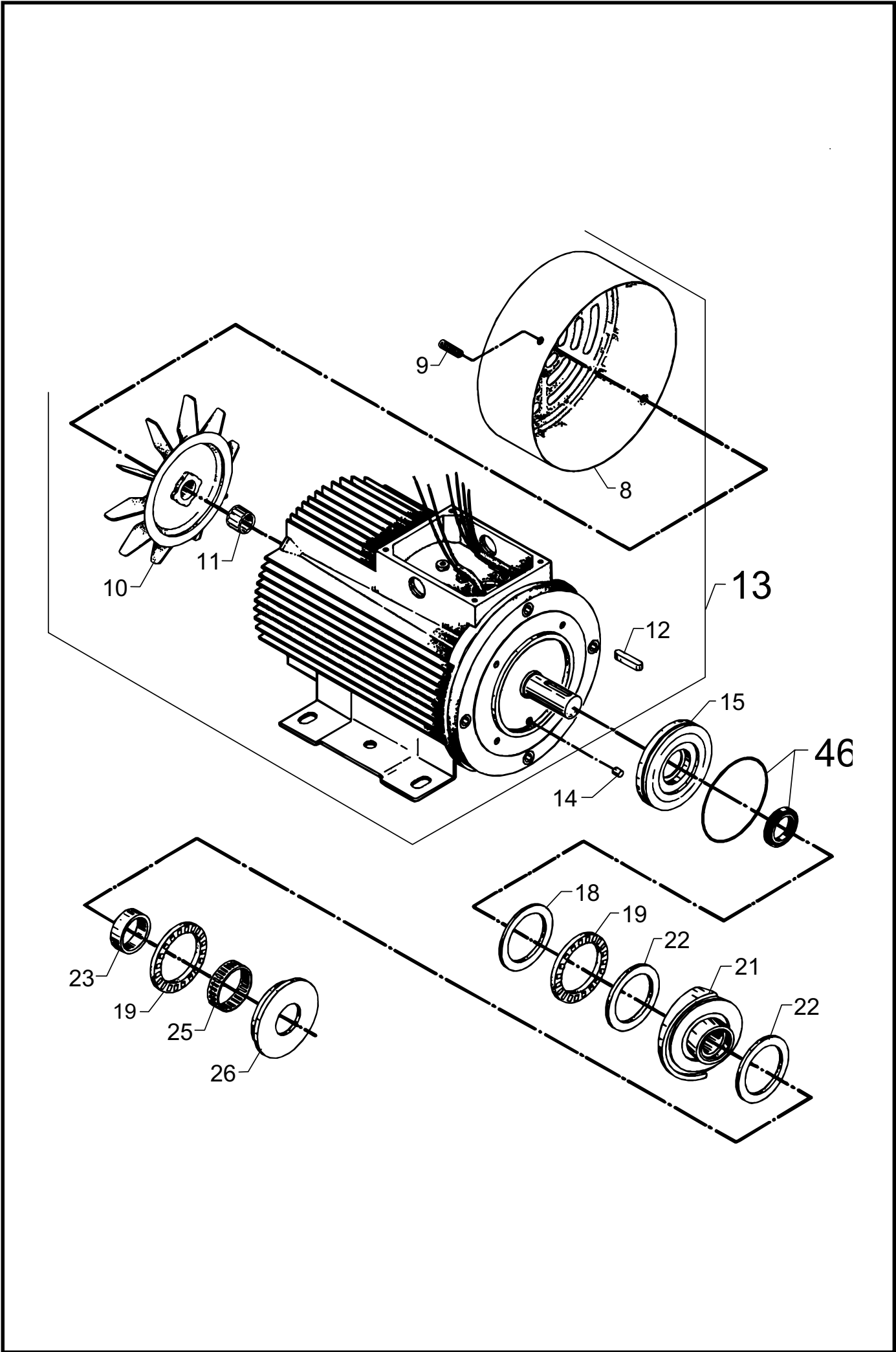


2



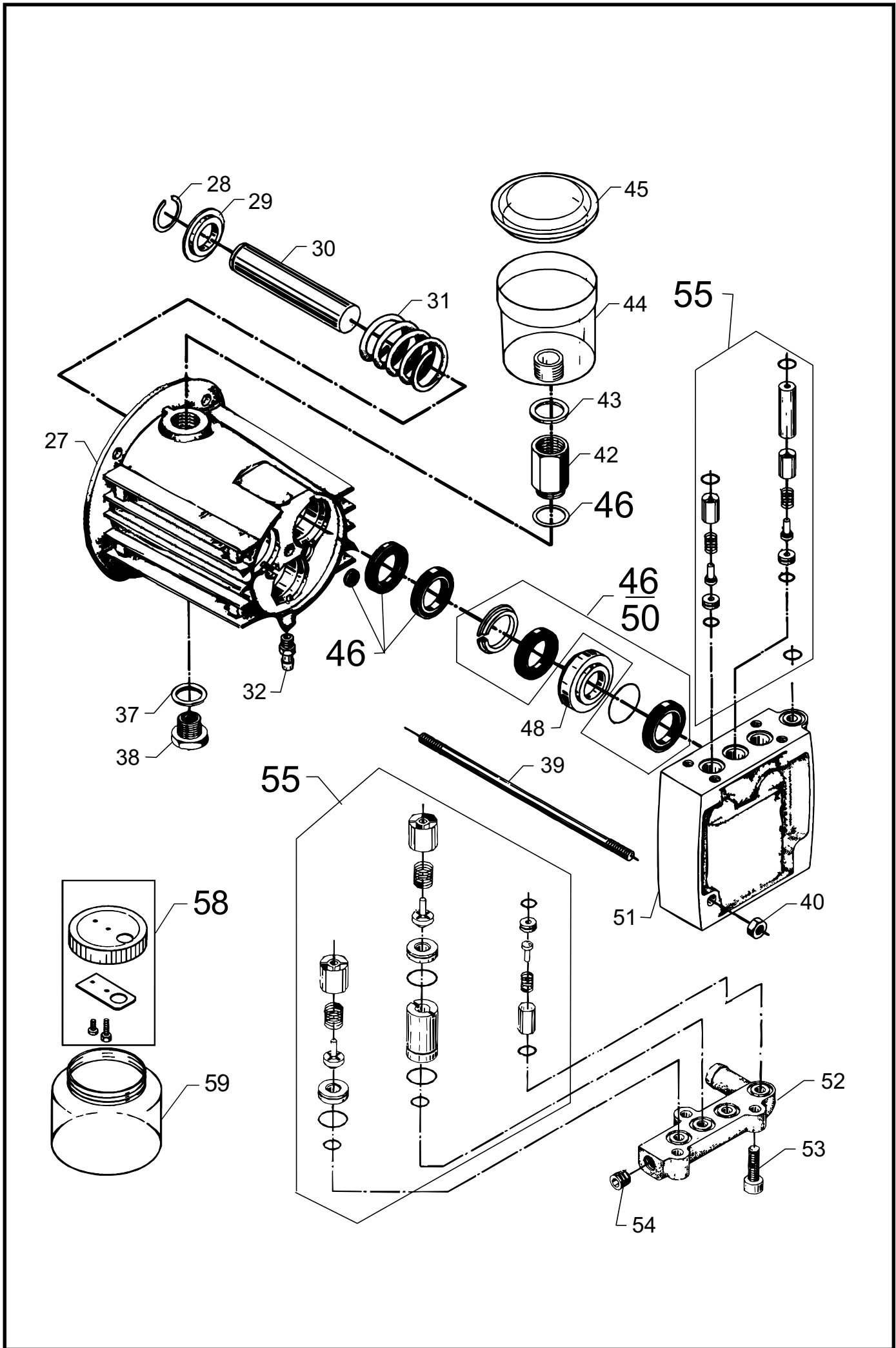
Pos. Ref.	Nr. No.	Betegnelse Bezeichnung	Designation Désignation	1002K	1702K
-	-	Motorpumpeenhed i stel Motor-pump unit mounted in chassis Motorp.einheit mont. in Rahmen Unité de moteur-pompe et châssis			
1	-	Motorpumpeenhed, kompl. Motor pump unit, compl. Motorpumpeneinheit, kompl. Groupe électropompe, compl.	Se side 8 See page 8 SieheSeite 8 Voir page 8		
2	-	Stel, kompl. Chassis, compl. Rahmen, kompl. Châssis, compl.	Se side 6 See page 6 SieheSeite 6 Voir page 6		
3	1803352	Skrue Screw Schraube Vis	M10x20	4	4
4	1800465	Møtrik Nut Mutter Ecrou	M10	4	4
5	1801968	Skive Washer Scheibe Rondelle	M10	4	4
7	2402352	Slange Hose Schlauch Tuyau		1	1
8	2600419	Slangeklemme Hose clip Schlauchbinder Collier de serrage		1	1
12	1602945	Lynkobling, kompl. Quick coupling, compl. Schnellkupplung, Kompl. Coupleur rapide, compl.		x	x
15	1600659	Lynkoblingsnippel, 3/4" Quick coupling nipple, 13/4" Schnellkupplungsnippel, 3/4" Coupleur rapide mâle, 3/4"		1	1
15	1602473	Lynkoblingsnippel, 5/8" Quick coupl. nipple, 5/8" Schnellkupplungsnippel, 5/8" Coupleur rapide mâle, 5/8"	CH	1	1
16	-	Vandtilgang, kompl. Water, inlet, compl. Einlaß f. Wasser, Kompl. Tube d'admission, compl.		x	x
17	6100941	Filter Filter Filter Filtre		1	1
18	1800341	Kontramøtrik Lock nut Gegenmutter Contre écrou		1	1
19	6100937	Filterhus Housing f. filter Filtergehäuse Gainé de filtre d'eau		1	1
20	1802107	Spændebånd Hose clip Schlauchselle Collier de serrage		2	2
21	6150954	Slange Hose Schlauch Tuyau		1	1
2	-	Stel dele Chassis parts Rahmen Teilen Pièces de châssis		x	x
26	6105719	Bagbøjle Clamp rear Bügel, Hinten Collier, arrière		1	1
27	4600664	Dupsko Ferrule Zwinge Fer		6	6

Pos. Ref.	Nr. No.	Betegnelse Bezeichnung	Designation Désignation	1002K	1702K
28	4000279	Stjernegreb Starhandle Sterngriff Bouton		2	2
29	6101553	Skrue Screw Schraube Vis		2	2
30	6150996	Stel Chassis Rahmen Chassis		1	1
31	3800760	Kabelafastning Cable lead-in Zugentlastung Passe fil		1	1
32	3800786	Låsemøtrik Lock nut Gegenmutter Ecrou de blocage		1	1
33	2010999	Kørehjul Wheel Rad Roue		2	2
34	2003481	Navkapsel Hup cap Radkappe Chapeau de roue		2	2
35	2011054	Drejehjul Steerable wheel Lenkrad Roue pivotante		1	1
36	1800465	Møtrik Nut Mutter Ecrou		1	1
37	1801968	Skive Washer Scheibe Rondelle		1	1
38	1801133	Skrue Screw Schraube Vis		1	1



Pos. Ref.	Nr. No.	Betegnelse Bezeichnung	Designation Désignation	1002K	1702K
-	-	Motorpumpeenhed, komp. Motor/pump unit, compl. Motorpumpeneinheit, kompl. Corps de moteur/pompe, compl.		x	x
8	3805660	Ventilatorskærm Fan guard Ventilatorschutzblech Capot ventilateur		1	1
9	1803774	Skrue Screw Schraube Vis		4	4
10	3805678	Ventilator Fan Ventilator Ventilateur		1	1
11	1803790	Låsering Lock ring Schliessring Circlip		1	1
12	3200789	Feder Key Federkeil Clavette		1	1
13	-	Motor, komplet Motor, complete Motor, komplett Moteur, compl.		x	x
-	6150653	1,5kW - 100/200V, 50Hz		1	
-	6150654	1,5kW - 1x240V, 50Hz 1x230V, 50Hz		1	
-	6150655	1,55kW - 1x100/200V, 60Hz		1	
-	6150656	1,55kW - 1x230V, 60Hz		1	
-	6150657	1,6kW - 1x230-240V, 50/60Hz 3x400-440V, 50/60Hz		1	
-	6150659	2,2kW - 1x200/230V, 50/60Hz			1
-	6150660	2,2kW - 1x240V, 50Hz 1x230V, 50Hz			1
-	6150662	2,25kW - 1x110/230V, 60Hz			1
-	6150663	2,25kW - 3x230-240V, 50/60Hz 3x400-440V, 50/60Hz			1
14	6150679	Stift Pin Stift Goupille		1	1
15	6150610	Endplade Rear plate Abdeckplatte Plaque arrière		1	1
18	3200698	Lejering Bearing ring Ring f. Lager Rondelle		1	1
19	3200714	Trykleje Roller thrust bearing Drucklager Palier de poussee		2	2
21	-	Skråskive Wobble disc Taumelscheibe Disque oblique			
-	6150645	1	60Hz	1	
-	6150646	2	60Hz		1
-	6150647	3	50Hz	1	
-	6150648	4	50Hz		1
22	3200706	Lejering Bearing ring Ring f. Lager Rondelle		2	2
23	3200722	Inderring Inner collar Endring Baquet enterieure		1	1

Pos. Ref.	Nr. No.	Betegnelse Bezeichnung	Designation Désignation	1002K	1702K
25	3200664	Nåleleje Needle bearing Nadellager Roulement à aiguille		1	1
26	6150618	Lejeskive Bearing track Lagerscheibe Rondelle de palier		1	1
46	6159027	Rep.sæt, pakninger Rep.kit, gaskets Rep.satz, Dichtungen Kit de joints		1	1

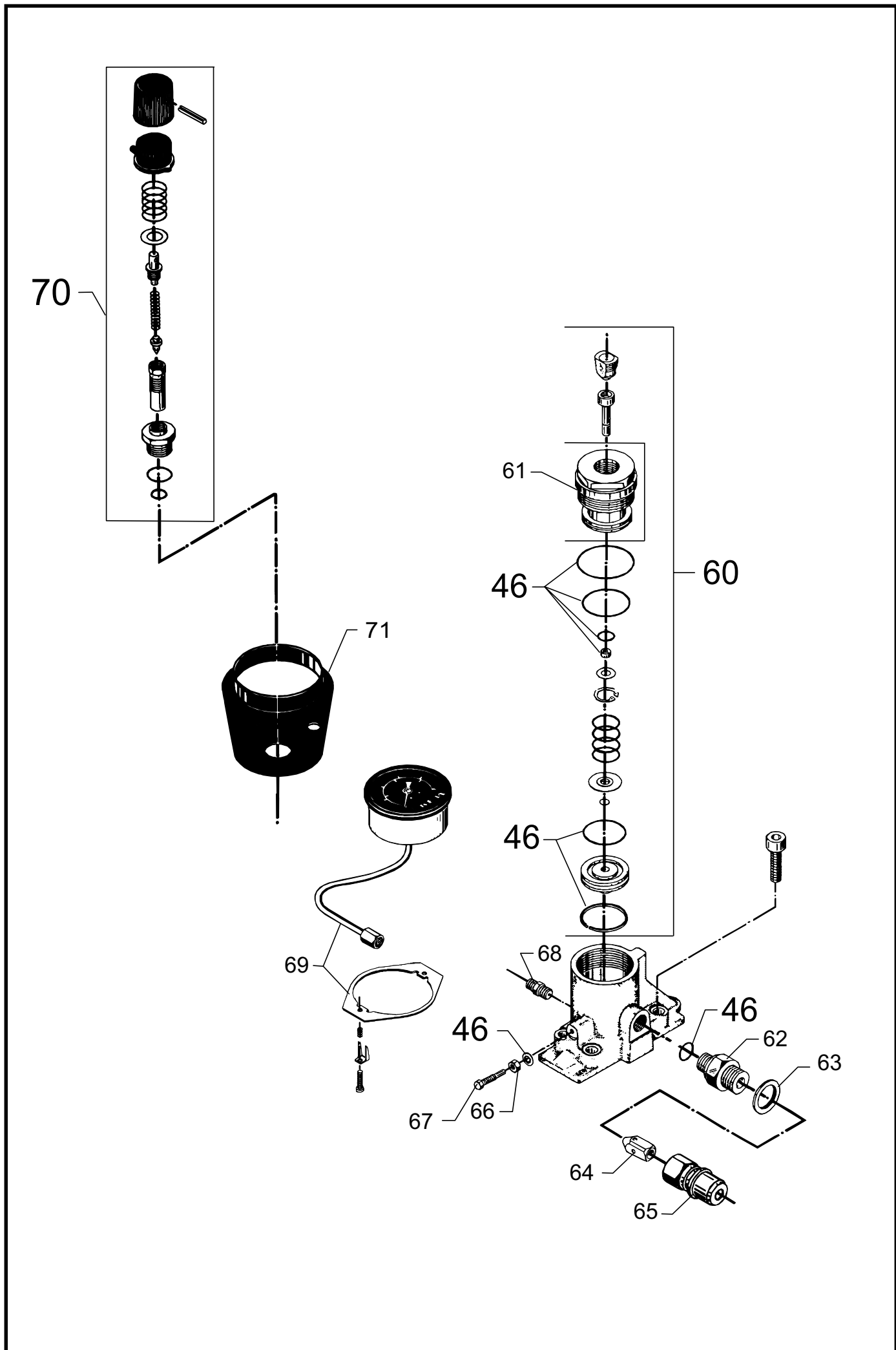


598 61 99 - 00.02

Pos. Ref.	Nr. No.	Betegnelse Bezeichnung	Designation Désignation	1002K	1702K
27	6150702	Cylinderblok Cylinder bloc Zylinderblock Carter-cylindre		1	1
28	1803162	Låsering Circlip Sicherungsring Circlip		3	3
29	6150622	Ring til returfjeder Ring for return spring Ring für Rückzugfeder Anneau p. ressort de rap.		3	3
30	6150619	Stempel Piston Druckkolben Piston		3	3
31	2600310	Returfjeder Return spring Rückzugfeder Ressort de rappel		3	3
32	1603885	Slangestuds Hose socket Schlauchstutzen Raccord tuyau		1	1
37	1801075	Tætningssskive Sealing washer Dichtungsscheibe Rondelle d'étanchéité		1	1
38	6150400	Olieaftapningsprop Oil drain plug Ölablasspfropfen Bouchon de vidange huile		1	1
39	6150695	Stagbolt Stay bolt Stehbolzen Entretoise		4	4
40	1803725	Møtrik Nut Mutter Ecrou		4	4
42	6150678	Studs Socket Stutzen Raccord		1	1
43	3000411	Kobberskive Copper washer Kupferscheibe Rondelle en cuivre		1	1
44	2200285	Olieglas Oil reservoir Ölbehälter Reservoir d'huile		1	1
45	2201854	Låg f. olieglas Cover f. oil reservoir Deckel f. Ölbehälter Couvercle réservoir d'huile		1	1
46	6159027	Rep.sæt, pakninger Rep.kit, gaskets Rep.satz, Dichtungen Kit de joints		1	1
48	6150609	Trykring Thrust collar Druckring Anneau d'arrêt		1	1
50	1119037	Rep.sæt, pakninger (red.) Rep.kit, gaskets (red.) Rep.satz, Dichtungen (red.) Kit de joints (réduit)		1	1
51	6150607	Topstykke Cylinder head Zylinderkopf Culasse		1	1
52	6150617	Indsugningsdæksel Suction cover Einlassdeckel Couvercle d'aspiration		1	1
53	1803337	Sætskrue Set screw Gewindestift Vis		3	3

Pos. Ref.	Nr. No.	Betegnelse Bezeichnung	Designation Désignation	1002K	1702K
54	6105533	Prop Plug Pfropfen Ecrou		1	1
55	1119310	Rep.sæt, ventilsystem Rep.kit, valve system Rep.satz, Ventilsystem Kit de système de clapet		1	1
58	6101625	Slamglas Cover f. sludge container Deckel f. Schlammglas Couvercle, resv. d'huile use		1	1
59	2200467	Slamglas Sludge container Schlammglas Reservoir d'huile usée		1	1

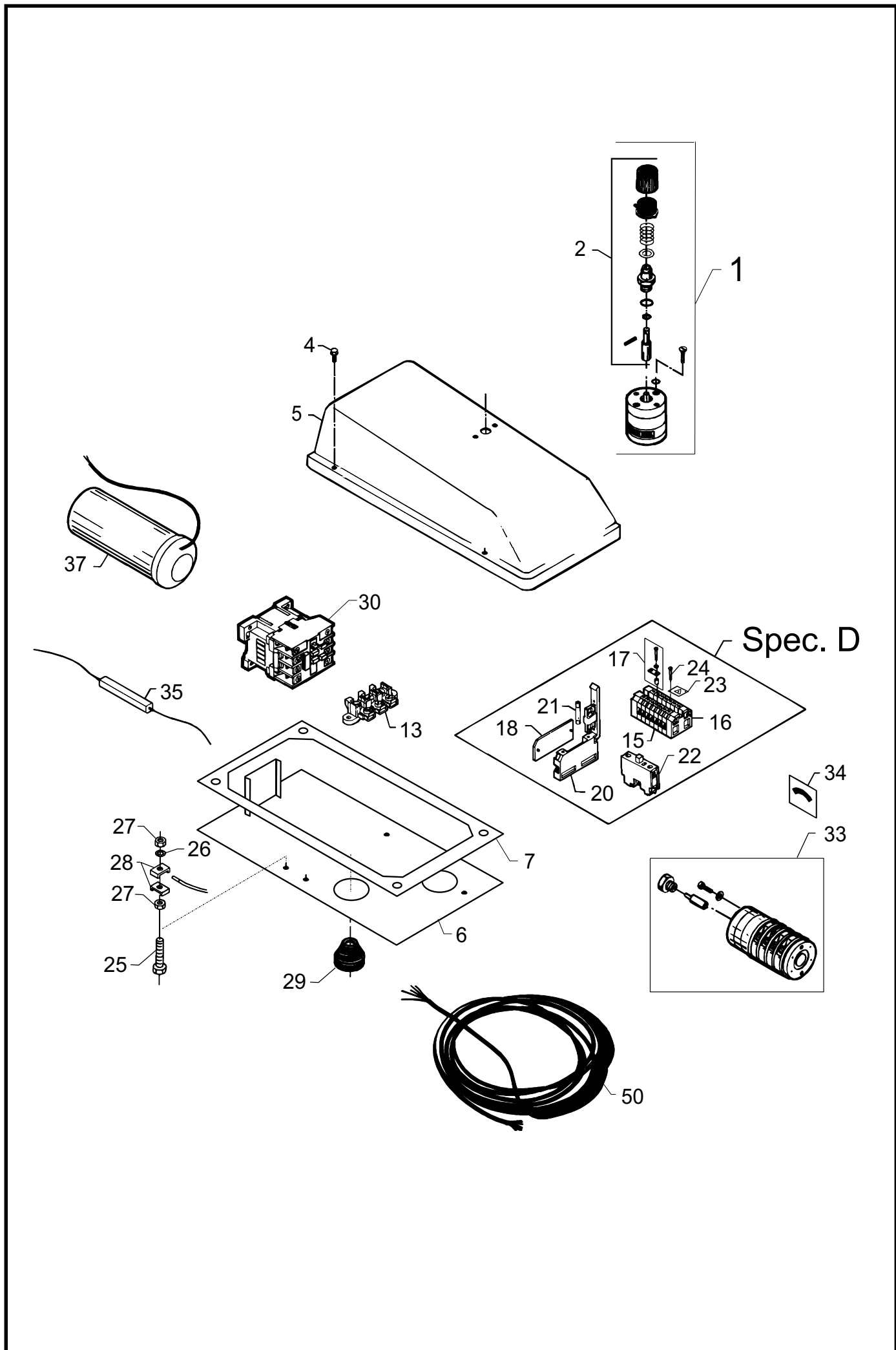
598 61 99 - 00.02



Pos. Ref.	Nr. No.	Betegnels Bezeichnung	Designation Désignation	1002K	1702K
46	6159027	Rep.sæt, pakninger Rep.kit, gaskets Rep.satz, Dichtungen Kit de joints		1	1
60	1118546	Rep.sæt, omløbsventil Rep.kit, by-pass valve Rep.satz, Umlaufventil Kit de soupape by-pass		1	1
61	6150642	Bundskrue Bottom screw Bodenschraube Vis à bloc		1	1
62	6150675	Studs Socket Stutzen Raccord		1	1
63	1801075	Skive Washer Scheibe Rondelle		1	1
64	6101038	Stempel Piston Kolben Piston		1	1
65	1600493	Lynkoblingsnippel Quick coupling nipple Schnellkupplungs-nippel Raccord rapide mâle		1	1
-	1603101	Lynkoblingsnippel, RF Quick coupling nipple, SS Schnellkupplungs-nippel, RF Raccord rapide mâle, INOX		1	1
66	6150680	Kontramøtrik Lock nut Gegenmutter Contre écrou		1	1
67	6150676	Justerskrue Adjustment screw Justierschraube Vis de réglage		1	1
68	1603422	Ligeforskruning Screwed connection Verschraubung Raccord fileté		1	1
69	6150533	Manometer Pressure gauge Manometer Manomètre		1	1
70	6150507	Rep.sæt, vandmængderegulering Rep.kit, regl. of water capacity Rep.satz, Wassermengeregulierung Kit de rép., régl. de debit d'eau		1	1
71	6200652	Manometerplade Pressure gauge plate Manometerplatte Plaque p. manomètre		1	1

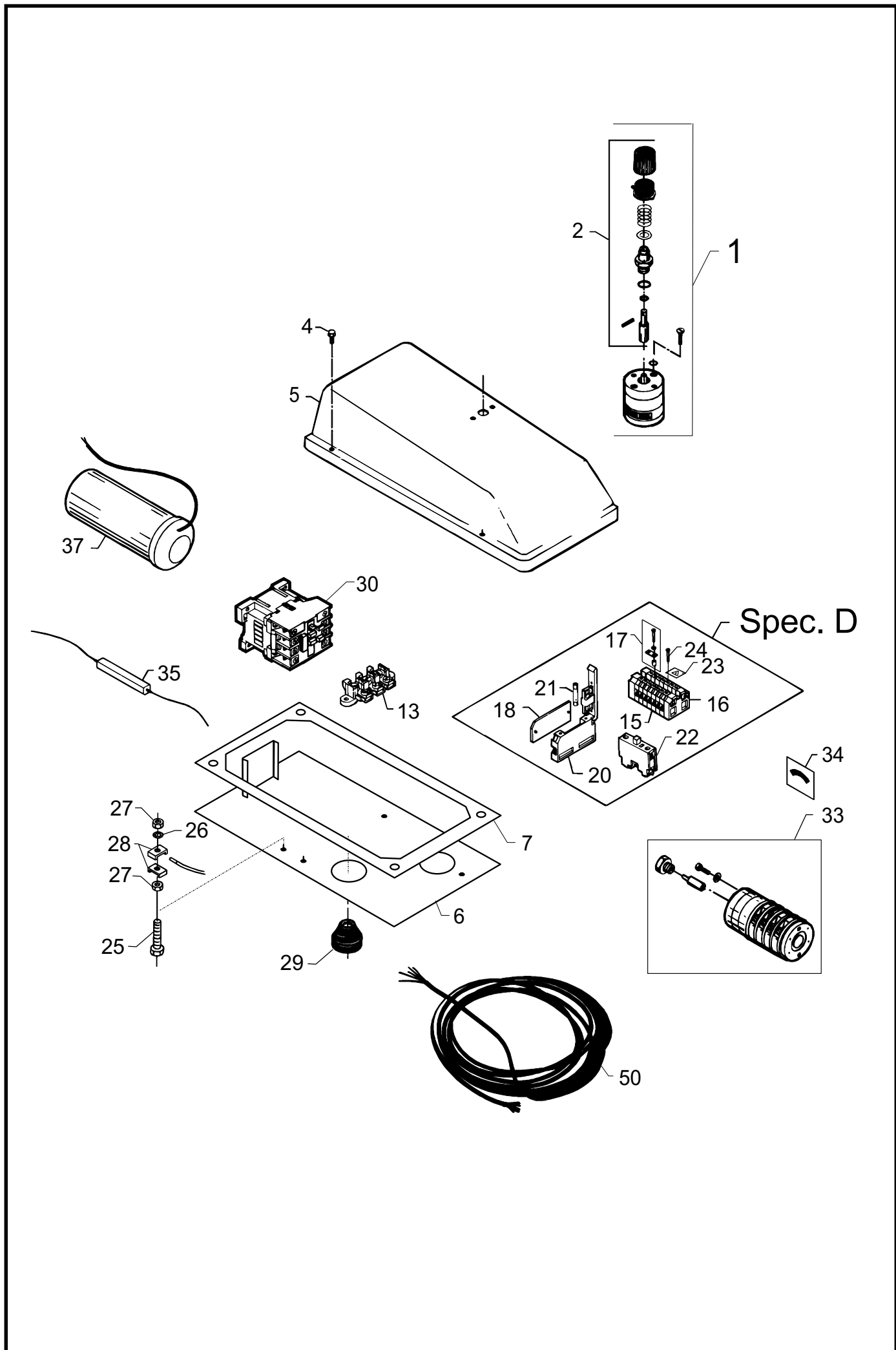
Pos. Ref.	Nr. No.	Betegnels Bezeichnung	Designation Désignation	1002K	1702K

598 61 99 - 00.02



Pos. Ref.	Nr. No.	Betegnels Bezeichnung	Designation Désignation	1002K	1702K
-	-	El-dele Electrical components Elektrische Komponenten Pièces électrique			
1	3805124	Start/stop kontakt Start/stop switch Start/Stop Schalter Bouton marche/arrêt		1	1
2	1117357	Drejekontakt, kompl. Adjusting knob, compl. Drehschalter, kompl. Interrupteur à rotation		1	1
4	1803030	Skrue Screw Schraube Vis		4	4
5	6151950	Instrumentkasse Instrument box Instrumentengehäuse Boîte à instrumente		1	1
6	6151952	Plade f. el-dele Plate f. electrical components Platte f. Elektrische Komponenten Support boîtier électrique		1	1
7	6200741	Pakning Gasket Dichtung Joint		1	1
13	3803822	Klemmerække 3 Terminal strip 3 Klemmenreihe 3 Rangeé 3	A,DK	1	1
15	3800315	Klemmerække Terminal strip 3 ~ Klemmenreihe Rangeé	D	7	7
16	3800323	Befæstigelsesblok Attachment block Befestigungsblock Bloc de fixation	D	1	1
17	3800349	2 - poler laske 2 - polar splice 3 ~ Zweipolige Lasche Eclisse à deux pôles	D	1	1
18	3804416	Endeplade f. sikringsholder Rear plate f. fuse holder Abdeckplatte f. Sicherungshalter Plaque arrière de porte-fusible	D	1	1
20	3804333	Sikringsholder Fuse holder 3 ~ Sicherungshalter Support de fusible	D	2	2
21	3804341	Sikring 1A 500V Fuse 3 ~ Sicherung Fusible	D	2	2
22	3804358	Hjælpekontakt, Auxiliary switch 3 ~ Zusatzschalter Bouton auxiliaire	D	1	1
23	3804325	Plade med linsymbol Plate with symbol-lightning Platte mit Symbol-Blitz Plaque avec symbole-éclair	D	2	2
24	1802784	Skrue, rød Screw, red Schraube, rot Vis, rouge	D	4	4
25	1802859	Skrue Screw Schraube Vis		1	1
26	1802727	Stjerne skive Star washer Sternscheibe Rondelle à dents		2	2
27	1802743	Møtrik Nut Mutter Ecrou		2	2

Pos. Ref.	Nr. No.	Betegnels Bezeichnung	Designation Désignation	1002K	1702K
28	1802735	Klembøjle Clamp Bügel Support		2	2
29	3803780	Pakdåse Cable grommet TET 10 - 14C Stopfbuchse Presse-étoupe		2	2
33	3805132	Omskifter Reverser Umschalter Inverseur	Y/Δ	1	1
34	6101574	Skala Dial Skalen Echelle	380/220	1	1
35	3805165	Modstand Resistance 8 K2, 5%-9W Widerstand Résistance	B		
37	3804960	Kondensator 50 µf 400 VDB Capacitor, 50 Hz Kondensator Condensateur		1~	1
-	3805348	Kondensator 160 µf 250 VDB Capacitor, 60Hz Kondensator Condensateur		1~	1
-	3805363	Kondensator 200 µf 200 VDB Capacitor, J Kondensator Condensateur		1~	1
-	3804978	Kondensator 66 µf 450 VDB Capacitor, 50/60 Hz Kondensator Condensateur		1~	1
40	3804028	Kontaktor, kompl. Contactor, compl. 220V, 60Hz Schütz, kompl. Contacteur, compl.	CA3-16-10	1	1
-	3803897	Spole Coil 220v, 60Hz Spule Bobine	CA3-16-10	1	1
40	3821735	Kontaktor, 16A 230V 50-60Hz Contactor Schütz Contacteur		1	1
40	3821734	Kontaktor, 16A 400V 50-60Hz Contactor Schütz Contacteur		1	1
40	3804143	Kontaktor, kompl. Contactor, compl. 115V, 60Hz Schütz, kompl. Contacteur, compl.	CA3-23-10	1	
-	3803947	Spole Coil 115V, 60Hz Spule Bobine	CA3-23-10	1	
40	1119847	Kontaktor + hjælpekontakt Contactor + auxiliary switch Schütz + Zusatzschalter Contacteur + bouton auxiliaire	1x110 V		1



Pos. Ref.	Nr. No.	Betegnelse Bezeichnung	Designation Désignation	1002K	1702K
50	-	El-kabel El.cable Anschlußkabel Câble électrique			
-	6100481	H05VV-F 3G 1.5	GB,SA,SGP,F,N,AUS,HK,NZ	x	x
-	6100482	H05VV-F 4G 1.5	DK,S,NL,GR,HK,AUS,SGP(415),IL,GB,F,P,SA,NZ,E	x	x
-	6100310	SOW AWG 12/3	CDN	x	
-	6180260	H07RN-F 4G 1.5			
-	6180261	H07RN-F 3G 1.5			
-	6180262	H07RN-F 3G 2.5			
-	-	Stik Plug Stecker Prise électrique			
-	3802493	CEE 5 pol. 380V/16A			
-	3805793	1 pol.	Eur.		

Pos. Ref.	Nr. No.	Betegnelse Bezeichnung	Designation Désignation	1002K	1702K

598 61 99 - 00.02